

Aluminiumprofile Rahmenlos 1-seitig

Aluminium profiles – frameless frame technology one-sided



3

Aluminiumprofile Rahmenlos 2-seitig

Aluminium profiles – frameless frame technology double-sided



8

Aluminiumprofile Steckrahmen Wechseltechnik 1-seitig

Aluminium profiles – frontloading frame technology one-sided



10

Aluminiumprofile Steckrahmen Wechseltechnik 1-seitig / 2-seitig

Aluminium profiles – frontloading frame technology one-sided / double-sided



15

Aluminiumprofile Klapprahmen Wechseltechnik 1-seitig

Aluminium profiles – hinged alternate frame technology one-sided



17

Aluminiumprofile Klapprahmen Wechseltechnik 1-seitig / 2-seitig

Aluminium profiles – hinged alternate frame technology one-sided / double-sided



19

Aluminiumprofile ClipOn-Frame

Aluminium profiles – ClipOn-frame



20

Aluminiumprofile thinflex Magnetrahmentechnik

Aluminium profiles – thinflex magnetic frame technic



21

Sonderprofile, Würfelfprofile, Kederprofile, Adapter usw.

Special profiles, cube profiles, rand profiles, adapter etc.



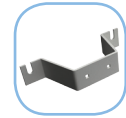
22

Produkte

products

Verbinder, Eckverbinder, Winkelset, Befestigungen, Fußsysteme, Wandhalter usw.

Connector, corner connectors, bracket set, fasteners, foot systems, wallholder etc.



27

Zubehör, Spannschlösser, Gummilippe usw.

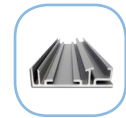
Accessoires, span locks, rubber lip etc.



34

MultiProfil

MultiProfil



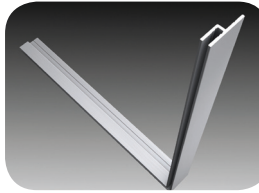
37

Aluminiumprofile Rahmenlos 1-seitig

Aluminium profiles – frameless frame technology one-sided

Beschreibung
Description

Preis pro lfd. Meter
Price per runn. mtr.



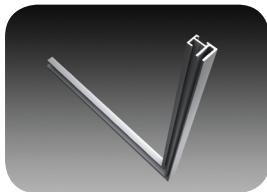
Rahmenloses Profil Ausgleich RL 32

Ausführung: 1-seitig
Gesamttiefe: 32 mm

Frame Retro profile

Design: one-sided
Total depth: 32 mm

Art.-Nr. 7003-12



Slim-Frame „light 16“ Profil

Ausführung: 1-seitig
Gesamttiefe: 16 mm

Slim-Frame "light 16" profile

Design: one-sided
Total depth: 16 mm

Art.-Nr. 7003-11



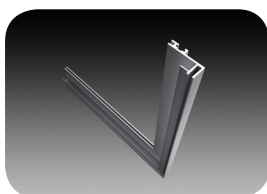
Slim-Frame „16“ Profil

Ausführung: 1-seitig
Gesamttiefe: 16 mm

Slim-Frame "16" profile

Design: one-sided
Total depth: 16 mm

Art.-Nr. 7003-9



Einseitiges Aluminiumprofil SF 21-Panel

Ausführung: 1-seitig
Gesamttiefe: 21 mm

One sided Aluminium profile SF 21-Panel

Design: one-sided
Total depth: 21 mm

Art.-Nr. 7003-25

*auf Anfrage
on request

***Hier liegt kein Lagerbestand vor! Ab einer Profilbestellung von 500 kg möglich!**

Alle Profile mit einer Länge von 5500 mm. Alle Oberflächen E6 / EV 1 silber eloxiert.

Alle Profile mit einer nutzbaren Profillänge in E6 / EV1 von 5400 mm.

Weitere Oberflächen auf Anfrage (Chrom glänzend, Chrom poliert, Edelstahl gebürstet, Edelstahl poliert, RAL lackiert).

All profiles with a length of 5500 mm. All profile surfaces E6 / EV1 silver anodised.

All profiles with a usable length (E6 / EV1) of 5400 mm.

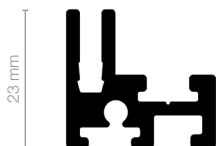
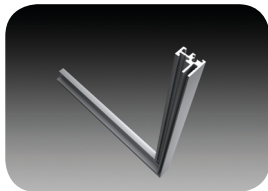
Further surface finishings on request (Chrome gleaming, chrome polished, stainless steel brushed, stainless steel polished, RAL painted).

Aluminiumprofile Rahmenlos 1-seitig

Aluminium profiles – frameless frame technology one-sided

Beschreibung
Description

Preis pro lfd. Meter
Price per runn. mtr.



Einseitiges Aluminiumprofil „23“

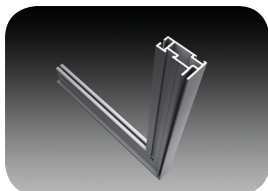
Ausführung: 1-seitig
Gesamttiefe: 23 mm

One-sided aluminium profile „23“

Design: one-sided
Total depth: 23 mm

*auf Anfrage
on request

Art.-Nr. 7004-10



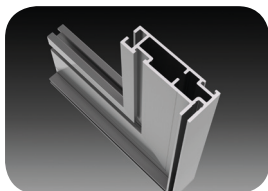
Slim-Frame „25“ Profil

Ausführung: 1-seitig
Gesamttiefe: 25 mm

Slim-Frame „25“ profile

Design: one-sided
Total depth: 25 mm

Art.-Nr. 7003-5



Slim-Frame „25/65“ Strong

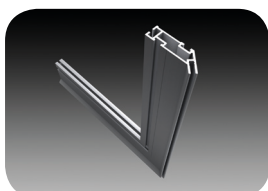
Ausführung: 1-seitig
Gesamttiefe: 25 mm

Slim-Frame „25/65“ Strong

Design: one-sided
Total depth: 25 mm

*auf Anfrage
on request

Art.-Nr. 7003-15



SlimA-Frame „45G“ Profil

Ausführung: 1-seitig
Motivaufnahme: 45 Grad
Gesamttiefe: 25 mm

SlimA-Frame „45G“ profile

Design: one-sided
Motif intake: 45 degrees
Total depth: 25 mm

*auf Anfrage
on request

Art.-Nr. 7003-7

***Hier liegt kein Lagerbestand vor! Ab einer Profilbestellung von 500 kg möglich!**

Alle Profile mit einer Länge von 5500 mm. Alle Oberflächen E6 / EV 1 silber eloxiert.

Alle Profile mit einer nutzbaren Profillänge in E6 / EV1 von 5400 mm.

Weitere Oberflächen auf Anfrage (Chrom glänzend, Chrom poliert, Edelstahl gebürstet, Edelstahl poliert, RAL lackiert).

All profiles with a length of 5500 mm. All profile surfaces E6 / EV1 silver anodised.

All profiles with a usable length (E6 / EV1) of 5400 mm.

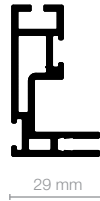
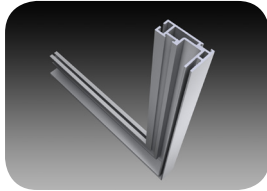
Further surface finishings on request (Chrome gleaming, chrome polished, stainless steel brushed, stainless steel polished, RAL painted).

Aluminiumprofile Rahmenlos 1-seitig

Aluminium profiles – frameless frame technology one-sided

Beschreibung
Description

Preis pro lfd. Meter
Price per runn. mtr.



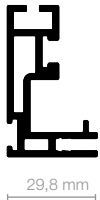
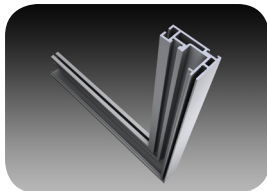
Einseitiges Aluminiumprofil LED-Flat „29“

Ausführung: 1-seitig
Gesamttiefe 29 mm

One-sided Aluminium profile LED-Flat "29"

Design: one-sided
Total depth: 29 mm

Art.-Nr. 7004-14



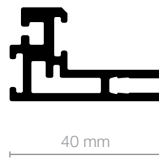
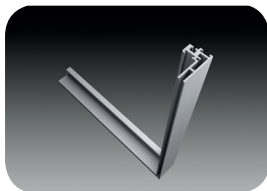
Einseitiges Aluminiumprofil LED-Flat-XL „29,8“

Ausführung: 1-seitig
Gesamttiefe 29,8 mm

One-sided Aluminium profile LED-Flat-XL "29,8"

Design: one-sided
Total depth: 29,8 mm

Art.-Nr. 7004-14-XL



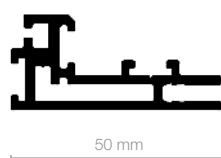
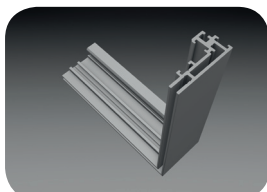
Einseitiges Aluminiumprofil „40“

Ausführung: 1-seitig
Gesamttiefe: 40 mm

One-sided Aluminium profile "40"

Design: one-sided
Total depth: 40 mm

Art.-Nr. 7004-11



Einseitiges Aluminiumprofil „50“

Ausführung: 1-seitig
Gesamttiefe: 50 mm

One-sided aluminium profile "50"

Design: one-sided
Total depth: 50 mm

Art.-Nr. 7004-16

Alle Profile mit einer Länge von 5500 mm. Alle Oberflächen E6 / EV 1 silber eloxiert.

Alle Profile mit einer nutzbaren Profillänge in E6 / EV1 von 5400 mm.

Weitere Oberflächen auf Anfrage (Chrom glänzend, Chrom poliert, Edelstahl gebürstet, Edelstahl poliert, RAL lackiert).

All profiles with a length of 5500 mm. All profile surfaces E6 / EV1 silver anodised.

All profiles with a usable length (E6 / EV1) of 5400 mm.

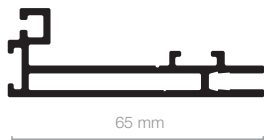
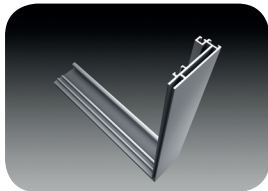
Further surface finishings on request (Chrome gleaming, chrome polished, stainless steel brushed, stainless steel polished, RAL painted).

Aluminiumprofile Rahmenlos 1-seitig

Aluminium profiles – frameless frame technology one-sided

Beschreibung
Description

Preis pro lfd. Meter
Price per runn. mtr.



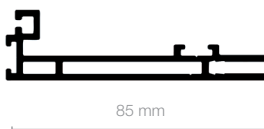
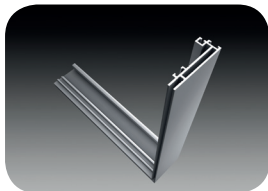
Einseitiges Aluminiumprofil „65“

Ausführung: 1-seitig
Gesamttiefe: 65 mm

One-sided Aluminium profile "65"

Design: one-sided
Total depth: 65 mm

Art.-Nr. 7004-6-2



Einseitiges Aluminiumprofil „85“

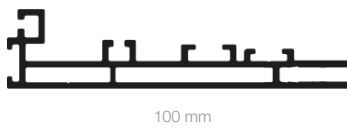
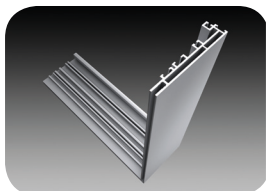
Ausführung: 1-seitig
Gesamttiefe: 85 mm

One-sided aluminium profile "85"

Design: one-sided
Total depth: 85 mm

*auf Anfrage
on request

Art.-Nr. 7004-7



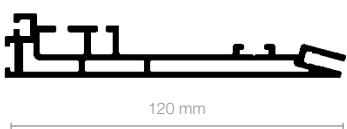
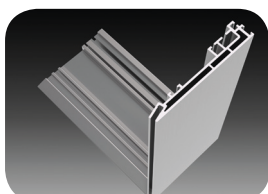
Einseitiges Aluminiumprofil „100“

Ausführung: 1-seitig
Gesamttiefe: 100 mm

One-sided Aluminium profile "100"

Design: one-sided
Total depth: 100 mm

Art.-Nr. 7004-4



Einseitiges Aluminiumprofil „120“

Ausführung: 1-seitig
Profil mit abgewinkelter Motivaufnahme 15 Grad
Gesamttiefe: 120 mm

One-sided aluminium profile "120"

Design: one-sided
Profile with special graphic intake 15 degrees
Total depth: 120 mm

*auf Anfrage
on request

Art.-Nr. 7004-12

***Hier liegt kein Lagerbestand vor! Ab einer Profilbestellung von 500 kg möglich!**

Alle Profile mit einer Länge von 5500 mm. Alle Oberflächen E6 / EV 1 silber eloxiert.

Alle Profile mit einer nutzbaren Profillänge in E6 / EV1 von 5400 mm.

Weitere Oberflächen auf Anfrage (Chrom glänzend, Chrom poliert, Edelstahl gebürstet, Edelstahl poliert, RAL lackiert).

All profiles with a length of 5500 mm. All profile surfaces E6 / EV1 silver anodised.

All profiles with a usable length (E6 / EV1) of 5400 mm.

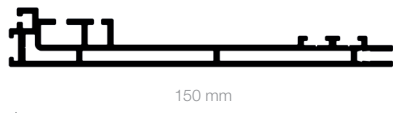
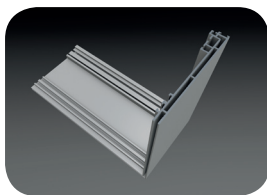
Further surface finishings on request (Chrome gleaming, chrome polished, stainless steel brushed, stainless steel polished, RAL painted).

Aluminiumprofile Rahmenlos 1-seitig

Aluminium profiles – frameless frame technology one-sided

Beschreibung
Description

Preis pro lfd. Meter
Price per runn. mtr.



Einseitiges Aluminiumprofil „150“

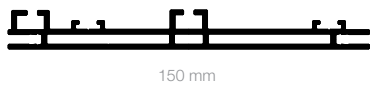
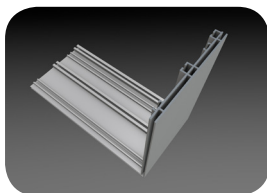
Ausführung: 1-seitig
Gesamttiefe: 150 mm

One-sided aluminium profile "150"

Design: one-sided
Total depth: 150 mm

*auf Anfrage
on request

Art.-Nr. 7004-2



Aluminiumprofil Bausatz „150“

mit Aufnahme für Spannschloss

Ausführung: 1-seitig / 2-seitig
Gesamttiefe: 150 mm

Aluminium kit profile "150"

with connection possibility for turnbuckle

Design: one-sided / double-sided

Total depth: 150 mm

Art.-Nr. 7004-15-B

***Hier liegt kein Lagerbestand vor! Ab einer Profilbestellung von 500 kg möglich!**

Alle Profile mit einer Länge von 5500 mm. Alle Oberflächen E6 / EV 1 silber eloxiert.

Alle Profile mit einer nutzbaren Profillänge in E6 / EV1 von 5400 mm.

Weitere Oberflächen auf Anfrage (Chrom glänzend, Chrom poliert, Edelstahl gebürstet, Edelstahl poliert, RAL lackiert).

All profiles with a length of 5500 mm. All profile surfaces E6 / EV1 silver anodised.

All profiles with a usable length (E6 / EV1) of 5400 mm.

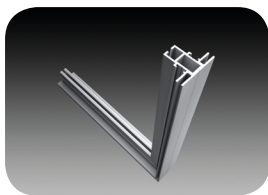
Further surface finishings on request (Chrome gleaming, chrome polished, stainless steel brushed, stainless steel polished, RAL painted).

Aluminiumprofile Rahmenlos 2-seitig

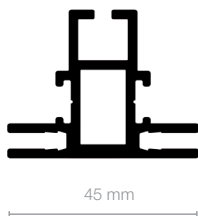
Aluminium profiles – frameless frame technology double-sided

Beschreibung
Description

Preis pro lfd. Meter
Price per runn. mtr.



Art.-Nr. 7003-8

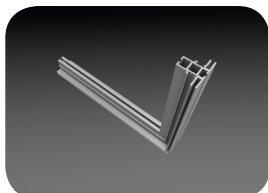


Slim-Frame „45“ Profil

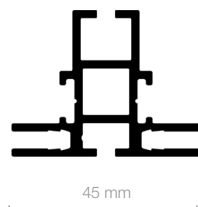
Ausführung: 2-seitig
Gesamttiefe: 45 mm

Slim-Frame „45“ profile

Design: double-sided
Total depth: 45 mm



Art.-Nr. 7003-4



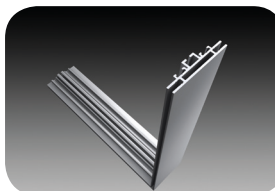
Slim-Frame Flex „45“ Profil

Ausführung: 2-seitig
Mit Nut zur Spannschlossaufnahme
Kompatibel mit Profil 7003-8
Gesamttiefe: 45 mm

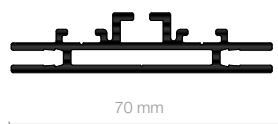
Slim-Frame Flex„45“ profile

Design: double-sided
With channel for turnbuckle intake
Compatible to profile 7003-8
Total depth: 45 mm

*auf Anfrage
on request



Art.-Nr. 7004-22

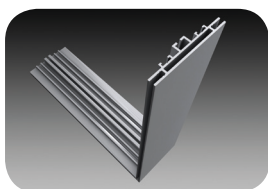


Doppelseitiges Aluminiumprofil „70“

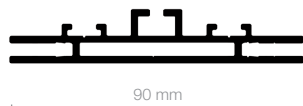
Ausführung: 2-seitig
Gesamttiefe: 70 mm

Double-sided Aluminium profile „70“

Design: double-sided
Total depth: 70 mm



Art.-Nr. 7004-21



Doppelseitiges Aluminiumprofil „90“

Ausführung: 2-seitig
Gesamttiefe: 90 mm

Double-sided Aluminium profile „90“

Design: double-sided
Total depth: 90 mm

***Hier liegt kein Lagerbestand vor! Ab einer Profilbestellung von 500 kg möglich!**

Alle Profile mit einer Länge von 5500 mm. Alle Oberflächen E6 / EV 1 silber eloxiert.

Alle Profile mit einer nutzbaren Profillänge in E6 / EV1 von 5400 mm.

Weitere Oberflächen auf Anfrage (Chrom glänzend, Chrom poliert, Edelstahl gebürstet, Edelstahl poliert, RAL lackiert).

All profiles with a length of 5500 mm. All profile surfaces E6 / EV1 silver anodised.

All profiles with a usable length (E6 / EV1) of 5400 mm.

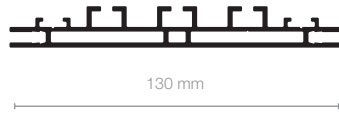
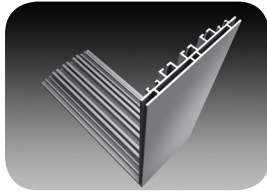
Further surface finishings on request (Chrome gleaming, chrome polished, stainless steel brushed, stainless steel polished, RAL painted).

Aluminiumprofile Rahmenlos 2-seitig

Aluminium profiles – frameless frame technology double-sided

Beschreibung
Description

Preis pro lfd. Meter
Price per runn. mtr.



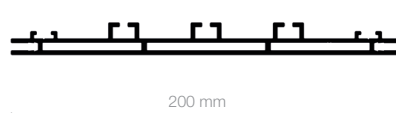
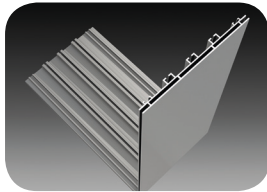
Doppelseitiges Aluminiumprofil „130“

Ausführung: 2-seitig
Gesamttiefe: 130 mm

Double-sided aluminium profile "130"

Design: double-sided
Total depth: 130 mm

Art.-Nr. 7004-23



Doppelseitiges Aluminiumprofil „200“

Ausführung: 2-seitig
Gesamttiefe: 200 mm

Double-sided aluminium profile "200"

Design: double-sided
Total depth: 200 mm

Art.-Nr. 7004-25

Alle Profile mit einer Länge von 5500 mm. Alle Oberflächen E6 / EV 1 silber eloxiert.

Alle Profile mit einer nutzbaren Profillänge in E6 / EV1 von 5400 mm.

Weitere Oberflächen auf Anfrage (Chrom glänzend, Chrom poliert, Edelstahl gebürstet, Edelstahl poliert, RAL lackiert).

All profiles with a length of 5500 mm. All profile surfaces E6 / EV1 silver anodised.

All profiles with a usable length (E6 / EV1) of 5400 mm.

Further surface finishings on request (Chrome gleaming, chrome polished, stainless steel brushed, stainless steel polished, RAL painted).

Aluminiumprofile Steckrahmen Wechseltechnik 1-seitig

Aluminium profiles – frontloading frame technology one-sided

Beschreibung
Description

Preis pro lfd. Meter
Price per runn. mtr.



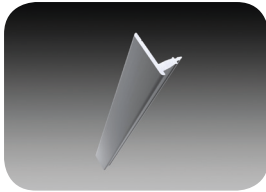
Steckleiste 19 mm

für Steckrahmen Wechseltechnik mit Verglasung

Frontloading strip 19 mm

for frontloading frame technology with glazing

Art.-Nr. 7007-11



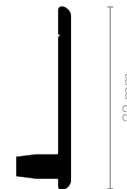
Steckleiste 25 mm

für Steckrahmen Wechseltechnik mit Verglasung

Frontloading strip 25 mm

for frontloading frame technology with glazing

Art.-Nr. 7007-25



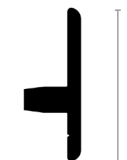
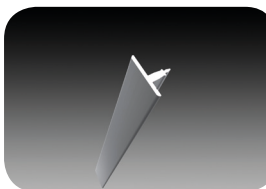
Steckleiste 32 mm

für Steckrahmen Wechseltechnik mit Verglasung

Frontloading strip 32 mm

for frontloading frame technology with glazing

Art.-Nr. 7007-12



T-Einbau Steckleiste 25 mm

für Steckrahmen Wechseltechnik mit Verglasung

Frontloading strip 25 mm

for frontloading frame technology with glazing

Art.-Nr. 7007-13

***Hier liegt kein Lagerbestand vor! Ab einer Profilbestellung von 500 kg möglich!**

Alle Profile mit einer Länge von 5500 mm. Alle Oberflächen E6 / EV 1 silber eloxiert.

Alle Profile mit einer nutzbaren Profillänge in E6 / EV1 von 5400 mm.

Weitere Oberflächen auf Anfrage (Chrom glänzend, Chrom poliert, Edelstahl gebürstet, Edelstahl poliert, RAL lackiert).

All profiles with a length of 5500 mm. All profile surfaces E6 / EV1 silver anodised.

All profiles with a usable length (E6 / EV1) of 5400 mm.

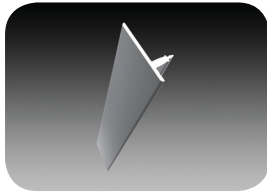
Further surface finishings on request (Chrome gleaming, chrome polished, stainless steel brushed, stainless steel polished, RAL painted).

Aluminiumprofile Steckrahmen Wechseltechnik 1-seitig

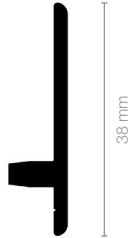
Aluminium profiles – frontloading frame technology one-sided

Beschreibung
Description

Preis pro lfd. Meter
Price per runn. mtr.

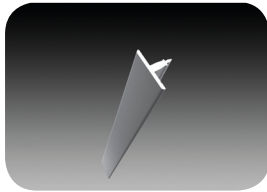


Art.-Nr. 7007-14



T-Einbau Steckleiste 38 mm
für Steckrahmen Wechseltechnik mit Verglasung
Frontloading strip 38 mm
for frontloading frame technology with glazing

*auf Anfrage
on request



Art.-Nr. 7007-15



T-Steckleiste 25 mm
in Verbindung mit dem Trennprofil (Art.-Nr. 7007-16)
für eine optische Bildtrennung
Frontloading strip T - 25 mm
in connection with the separation profile
(Art.-No. 7007-16) to achieve an optical area division



Art.-Nr. 7007-16



Trennprofil/Steckrahmen
in Verbindung mit der T-Steckleiste 25 mm
(Art.-Nr. 7007-15) für eine optische Bildtrennung
Separation profile
in connection with the frontloading strip T-25 mm
(Art.-No. 7007-15) to achieve an optical area division



Art.-Nr. 7007-17



Steckleiste 25 mm
für Steckrahmen Wechseltechnik
mit Spanntechnik
Frontloading strip 25 mm
for frontloading frame technology
with tenter frame technology

*auf Anfrage
on request

***Hier liegt kein Lagerbestand vor! Ab einer Profilbestellung von 500 kg möglich!**

Alle Profile mit einer Länge von 5500 mm. Alle Oberflächen E6 / EV 1 silber eloxiert.

Alle Profile mit einer nutzbaren Profillänge in E6 / EV1 von 5400 mm.

Weitere Oberflächen auf Anfrage (Chrom glänzend, Chrom poliert, Edelstahl gebürstet, Edelstahl poliert, RAL lackiert).

All profiles with a length of 5500 mm. All profile surfaces E6 / EV1 silver anodised.

All profiles with a usable length (E6 / EV1) of 5400 mm.

Further surface finishings on request (Chrome gleaming, chrome polished, stainless steel brushed, stainless steel polished, RAL painted).

Aluminiumprofile Steckrahmen Wechseltechnik 1-seitig

Aluminium profiles – frontloading frame technology one-sided

Beschreibung
Description

Preis pro lfd. Meter
Price per runn. mtr.



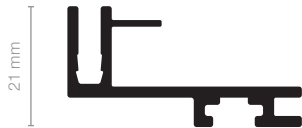
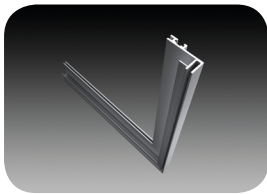
Slim-Frame „light 16“ Profil

Ausführung: 1-seitig
Scheibenaufnahme von 2 - 4 mm
Gesamttiefe: 16 mm

Slim-Frame "light 16" profile

Design: one-sided
Disc intake from 2 - 4 mm
Total depth: 16 mm

Art.-Nr. 7003-11



Einseitiges Aluminiumprofil SF 21-Panel

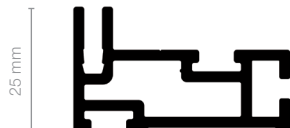
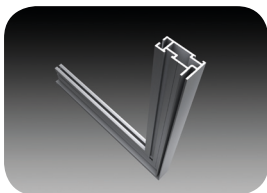
Ausführung: 1-seitig
Scheibenaufnahme von 2 mm
Gesamttiefe: 21 mm

One sided Aluminium profile SF 21-Panel

Design: one-sided
Disc intake from 2 mm
Total depth: 21 mm

*auf Anfrage
on request

Art.-Nr. 7003-25



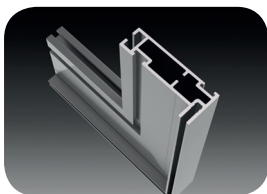
Slim-Frame „25“ Profil

Ausführung: 1-seitig
Scheibenaufnahme von 2 - 6 mm
Gesamttiefe: 25 mm

Slim-Frame "25" profile

Design: one-sided
Disc intake from 2 - 6 mm
Total depth: 25 mm

Art.-Nr. 7003-5



Slim-Frame „25/65“ Strong

Ausführung: 1-seitig
Scheibenaufnahme von 2 - 6 mm
Gesamttiefe: 25 mm

Slim-Frame "25/65" Strong

Design: one-sided
Disc intake from 2 - 6 mm
Total depth: 25 mm

Art.-Nr. 7003-15

***Hier liegt kein Lagerbestand vor! Ab einer Profilbestellung von 500 kg möglich!**

Alle Profile mit einer Länge von 5500 mm. Alle Oberflächen E6 / EV 1 silber eloxiert.

Alle Profile mit einer nutzbaren Profillänge in E6 / EV1 von 5400 mm.

Weitere Oberflächen auf Anfrage (Chrom glänzend, Chrom poliert, Edelstahl gebürstet, Edelstahl poliert, RAL lackiert).

All profiles with a length of 5500 mm. All profile surfaces E6 / EV1 silver anodised.

All profiles with a usable length (E6 / EV1) of 5400 mm.

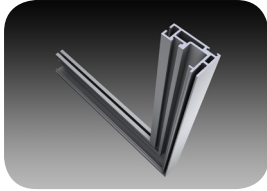
Further surface finishings on request (Chrome gleaming, chrome polished, stainless steel brushed, stainless steel polished, RAL painted).

Aluminiumprofile Steckrahmen Wechseltechnik 1-seitig

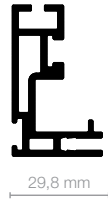
Aluminium profiles – frontloading frame technology one-sided

Beschreibung
Description

Preis pro lfd. Meter
Price per runn. mtr.



Art.-Nr. 7004-14-XL

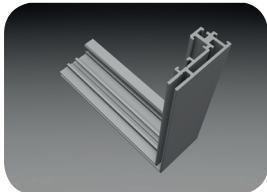


Einseitiges Aluminiumprofil LED-Flat-XL „29,8“

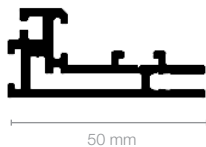
Ausführung: 1-seitig
Scheibenaufnahme von 3 mm
Gesamttiefe 29,8 mm

One-sided Aluminium profile LED-Flat-XL "29,8"

Design: one-sided
Disc intake from 3 mm
Total depth: 29,8 mm



Art.-Nr. 7004-16

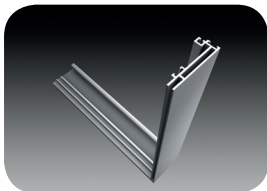


Einseitiges Aluminiumprofil „50“

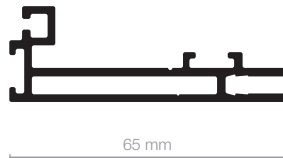
Ausführung: 1-seitig
Scheibenaufnahme von 2 - 6 mm
Gesamttiefe: 50 mm

One-sided aluminium profile "50"

Design: one-sided
Disc intake from 2 - 6 mm
Total depth: 50 mm



Art.-Nr. 7004-6-2

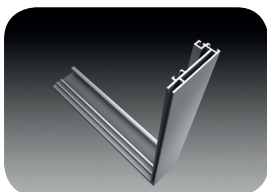


Einseitiges Aluminiumprofil „65“

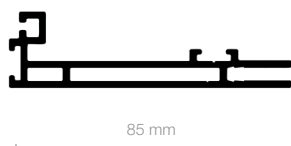
Ausführung: 1-seitig
Scheibenaufnahme von 2 - 6 mm
Gesamttiefe: 65 mm

One-sided Aluminium profile "65"

Design: one-sided
Disc intake from 2 - 6 mm
Total depth: 65 mm



Art.-Nr. 7004-7



Einseitiges Aluminiumprofil „85“

Ausführung: 1-seitig
Scheibenaufnahme von 2 - 6 mm
Gesamttiefe: 85 mm

One-sided aluminium profile "85"

Design: one-sided
Disc intake from 2 - 6 mm
Total depth: 85 mm

*auf Anfrage
on request

***Hier liegt kein Lagerbestand vor! Ab einer Profilbestellung von 500 kg möglich!**

Alle Profile mit einer Länge von 5500 mm. Alle Oberflächen E6 / EV 1 silber eloxiert.

Alle Profile mit einer nutzbaren Profillänge in E6 / EV1 von 5400 mm.

Weitere Oberflächen auf Anfrage (Chrom glänzend, Chrom poliert, Edelstahl gebürstet, Edelstahl poliert, RAL lackiert).

All profiles with a length of 5500 mm. All profile surfaces E6 / EV1 silver anodised.

All profiles with a usable length (E6 / EV1) of 5400 mm.

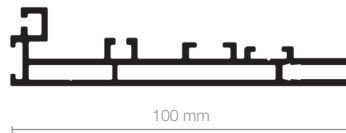
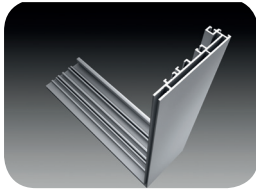
Further surface finishings on request (Chrome gleaming, chrome polished, stainless steel brushed, stainless steel polished, RAL painted).

Aluminiumprofile Steckrahmen Wechseltechnik 1-seitig

Aluminium profiles – frontloading frame technology one-sided

Beschreibung
Description

Preis pro lfd. Meter
Price per runn. mtr.



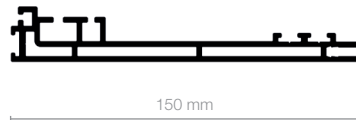
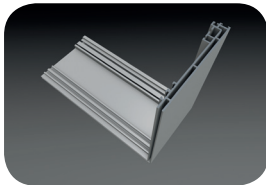
Art.-Nr. 7004-4

Einseitiges Aluminiumprofil „100“

Ausführung: 1-seitig
Scheibenaufnahme von 2 - 6 mm
Gesamttiefe: 100 mm

One-sided Aluminium profile "100"

Design: one-sided
Disc intake from 2 - 6 mm
Total depth: 100 mm



Art.-Nr. 7004-2

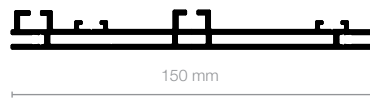
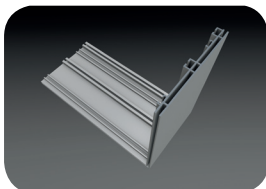
Einseitiges Aluminiumprofil „150“

Ausführung: 1-seitig
Scheibenaufnahme von 2 - 6 mm
Gesamttiefe: 150 mm

One-sided aluminium profile "150"

Design: one-sided
Disc intake from 2 - 6 mm
Total depth: 150 mm

*auf Anfrage
on request



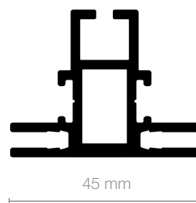
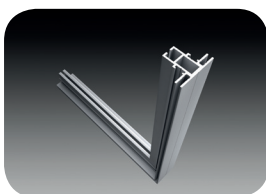
Art.-Nr. 7004-15-B

Aluminiumprofil Bausatz „150“

mit Aufnahme für Spannschloss
Ausführung: 1-seitig / 2-seitig
Scheibenaufnahme von 2 - 6 mm
Gesamttiefe: 150 mm

Aluminium kit profile "150"

with connection possibility for turnbuckle
Design: one-sided / double-sided
Disc intake from 2 - 6 mm
Total depth: 150 mm



Art.-Nr. 7003-8

Slim-Frame „45“ Profil

Ausführung: 2-seitig
Scheibenaufnahme von 2 - 6 mm
Gesamttiefe: 45 mm

Slim-Frame "45" profile

Design: double-sided
Disc intake from 2 - 6 mm
Total depth: 45 mm

***Hier liegt kein Lagerbestand vor! Ab einer Profilbestellung von 500 kg möglich!**

Alle Profile mit einer Länge von 5500 mm. Alle Oberflächen E6 / EV 1 silber eloxiert.

Alle Profile mit einer nutzbaren Profillänge in E6 / EV1 von 5400 mm.

Weitere Oberflächen auf Anfrage (Chrom glänzend, Chrom poliert, Edelstahl gebürstet, Edelstahl poliert, RAL lackiert).

All profiles with a length of 5500 mm. All profile surfaces E6 / EV1 silver anodised.

All profiles with a usable length (E6 / EV1) of 5400 mm.

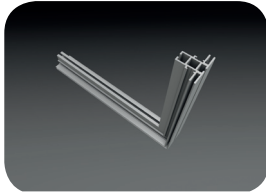
Further surface finishings on request (Chrome gleaming, chrome polished, stainless steel brushed, stainless steel polished, RAL painted).

Aluminiumprofile Steckrahmen Wechseltechnik 1-seitig / 2-seitig

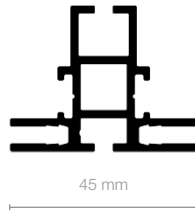
Aluminium profiles – frontloading frame technology one-sided / double-sided

Beschreibung
Description

Preis pro lfd. Meter
Price per runn. mtr.



Art.-Nr. 7003-4



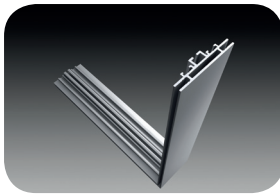
Slim-Frame Flex „45“ Profil

Ausführung: 2-seitig
Mit Nut zur Spannschlossaufnahme
Kompatibel mit Profil 7003-8
Scheibenaufnahme von 2 - 6 mm
Gesamttiefe: 45 mm

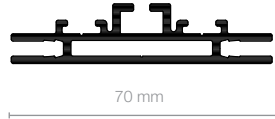
Slim-Frame Flex „45“ profile

Design: double-sided
Compatible to profile 7003-8
With channel for turnbuckle intake
Disc intake from 2 - 6 mm
Total depth: 45 mm

*auf Anfrage
on request



Art.-Nr. 7004-22

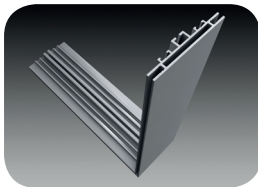


Doppelseitiges Aluminiumprofil „70“

Ausführung: 2-seitig
Scheibenaufnahme von 2 - 6 mm
Gesamttiefe: 70 mm

Double-sided Aluminium profile „70“

Design: double-sided
Disc intake from 2 - 6 mm
Total depth: 70 mm



Art.-Nr. 7004-21

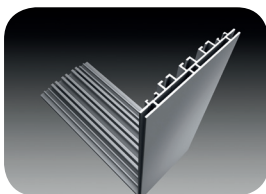


Doppelseitiges Aluminiumprofil „90“

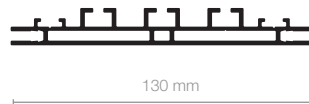
Ausführung: 2-seitig
Scheibenaufnahme von 2 - 6 mm
Gesamttiefe: 90 mm

Double-sided Aluminium profile „90“

Design: double-sided
Disc intake from 2 - 6 mm
Total depth: 90 mm



Art.-Nr. 7004-23



Doppelseitiges Aluminiumprofil „130“

Ausführung: 2-seitig
Scheibenaufnahme von 2 - 6 mm
Gesamttiefe: 130 mm

Double-sided aluminium profile „130“

Design: double-sided
Disc intake from 2 - 6 mm
Total depth: 130 mm

***Hier liegt kein Lagerbestand vor! Ab einer Profilbestellung von 500 kg möglich!**

Alle Profile mit einer Länge von 5500 mm. Alle Oberflächen E6 / EV 1 silber eloxiert.

Alle Profile mit einer nutzbaren Profillänge in E6 / EV1 von 5400 mm.

Weitere Oberflächen auf Anfrage (Chrom glänzend, Chrom poliert, Edelstahl gebürstet, Edelstahl poliert, RAL lackiert).

All profiles with a length of 5500 mm. All profile surfaces E6 / EV1 silver anodised.

All profiles with a usable length (E6 / EV1) of 5400 mm.

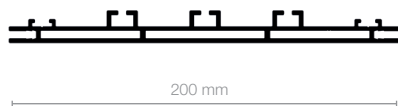
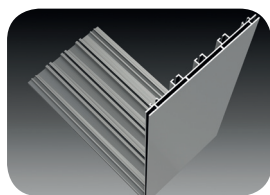
Further surface finishings on request (Chrome gleaming, chrome polished, stainless steel brushed, stainless steel polished, RAL painted).

Aluminiumprofile Steckrahmen Wechseltechnik 1-seitig / 2-seitig

Aluminium profiles – frontloading frame technology one-sided / double-sided

Beschreibung
Description

Preis pro lfd. Meter
Price per runn. mtr.



Doppelseitiges Aluminiumprofil „200“

Ausführung: 2-seitig
Scheibenaufnahme von 2 - 6 mm
Gesamttiefe: 200 mm

Double-sided aluminium profile "200"

Design: double-sided
Disc intake from 2 - 6 mm
Total depth: 200 mm

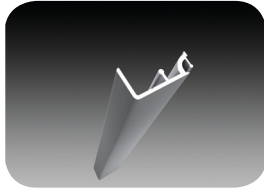
Art.-Nr. 7004-25

Aluminiumprofile Klapprahmen Wechseltechnik 1-seitig

Aluminium profiles – hinged alternate frame technology one-sided

Beschreibung
Description

Preis pro lfd. Meter
Price per runn. mtr.



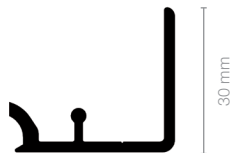
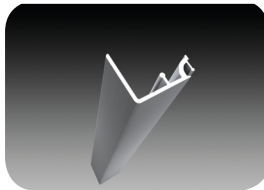
Klappleiste 19 mm

für Klapprahmen Wechseltechnik mit Verglasung

Cover strip 19 mm

for hinged alternate frame technology with glazing

Art.-Nr. 7007-0



Klappleiste 30 mm

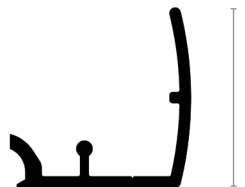
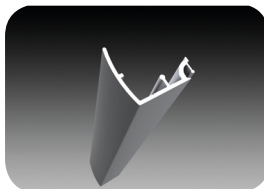
für Klapprahmen Wechseltechnik mit Verglasung

Cover strip 30 mm

for hinged alternate frame technology with glazing

*auf Anfrage
on request

Art.-Nr. 7007-1



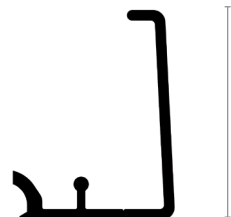
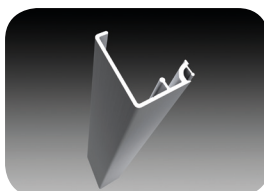
Klappleiste 35 mm (halbrund)

für Klapprahmen Wechseltechnik mit Verglasung

Cover strip 35 mm (semicircular)

for hinged alternate frame technology with glazing

Art.-Nr. 7007-6



Klappleiste 45 mm

für Klapprahmen Wechseltechnik mit Spanntechnik

Cover strip 45 mm

for hinged alternate frame technology with tenter frame technology

*auf Anfrage
on request

Art.-Nr. 7007-4

***Hier liegt kein Lagerbestand vor! Ab einer Profilbestellung von 500 kg möglich!**

Alle Profile mit einer Länge von 5500 mm. Alle Oberflächen E6 / EV 1 silber eloxiert.

Alle Profile mit einer nutzbaren Profillänge in E6 / EV1 von 5400 mm.

Weitere Oberflächen auf Anfrage (Chrom glänzend, Chrom poliert, Edelstahl gebürstet, Edelstahl poliert, RAL lackiert).

All profiles with a length of 5500 mm. All profile surfaces E6 / EV1 silver anodised.

All profiles with a usable length (E6 / EV1) of 5400 mm.

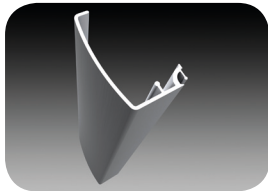
Further surface finishings on request (Chrome gleaming, chrome polished, stainless steel brushed, stainless steel polished, RAL painted).

Aluminiumprofile Klapprahmen Wechseltechnik 1-seitig

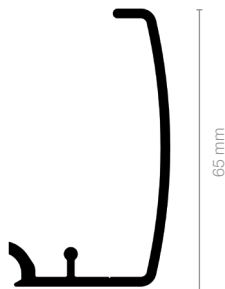
Aluminium profiles – hinged alternate frame technology one-sided

Beschreibung
Description

Preis pro lfd. Meter
Price per runn. mtr.



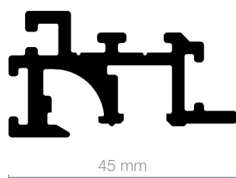
Art.-Nr. 7007-5



Klappleiste 65 mm
für Klapprahmen Wechseltechnik mit Spanntechnik
Cover strip 65 mm
for hinged alternate frame technology with tenter frame technology

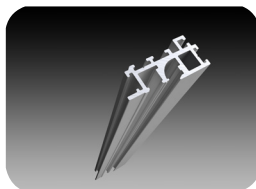


Art.-Nr. 7001-1

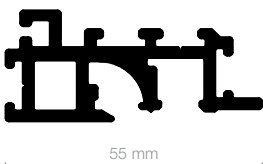


Einseitiges Aluminiumprofil „45“
mit Klapprahmen-Wechseltechnik
Scheibenaufnahme von 2 - 6 mm
Gesamttiefe: 45 mm
One-sided aluminium profile "45"
with hinged alternate frame technology
Disc intake from 2 - 6 mm
Total depth: 45 mm

*auf Anfrage
on request



Art.-Nr. 7001-5-2



Einseitiges Aluminiumprofil „55“
mit Klapprahmen-Wechseltechnik
Scheibenaufnahme von 2 - 6 mm
Gesamttiefe: 55 mm
One-sided aluminium profile "55"
with hinged alternate frame technology
Disc intake from 2 - 6 mm
Total depth: 55 mm

***Hier liegt kein Lagerbestand vor! Ab einer Profilbestellung von 500 kg möglich!**

Alle Profile mit einer Länge von 5500 mm. Alle Oberflächen E6 / EV 1 silber eloxiert.

Alle Profile mit einer nutzbaren Profillänge in E6 / EV1 von 5400 mm.

Weitere Oberflächen auf Anfrage (Chrom glänzend, Chrom poliert, Edelstahl gebürstet, Edelstahl poliert, RAL lackiert).

All profiles with a length of 5500 mm. All profile surfaces E6 / EV1 silver anodised.

All profiles with a usable length (E6 / EV1) of 5400 mm.

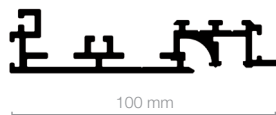
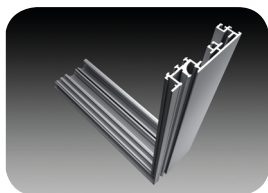
Further surface finishings on request (Chrome gleaming, chrome polished, stainless steel brushed, stainless steel polished, RAL painted).

Aluminiumprofile Klapprahmen Wechseltechnik 1-seitig / 2-seitig

Aluminium profiles – hinged alternate frame technology one-sided / double-sided

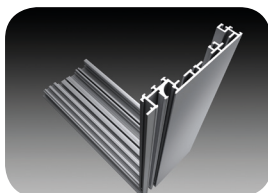
Beschreibung
Description

Preis pro lfd. Meter
Price per runn. mtr.



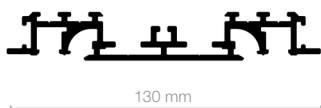
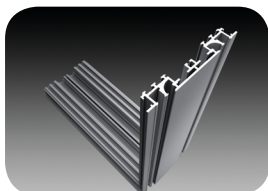
Einseitiges Aluminiumprofil „100“
mit Klapprahmen-Wechseltechnik
Scheibenaufnahme von 2 - 6 mm
Gesamttiefe: 100 mm
One-sided aluminium profile "100"
with hinged alternate frame technology
Disc intake from 2 - 6 mm
Total depth: 100 mm

Art.-Nr. 7001-0



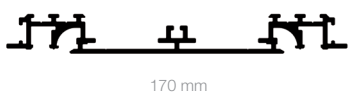
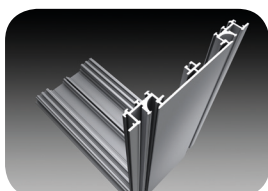
Einseitiges Aluminiumprofil „130“
mit Klapprahmen-Wechseltechnik
Scheibenaufnahme von 2 - 6 mm
Gesamttiefe: 130 mm
One-sided aluminium profile "130"
with hinged alternate frame technology
Disc intake from 2 - 6 mm
Total depth: 130 mm

Art.-Nr. 7001-2



Doppelseitiges Aluminiumprofil „130“
mit Klapprahmen-Wechseltechnik
Scheibenaufnahme von 2 - 6 mm
Gesamttiefe: 130 mm
Double-sided aluminium profile "130"
with hinged alternate frame technology
Disc intake from 2 - 6 mm
Total depth: 130 mm

Art.-Nr. 7002-1



Doppelseitiges Aluminiumprofil „170“
mit Klapprahmen-Wechseltechnik
Scheibenaufnahme von 2 - 6 mm
Gesamttiefe: 170 mm
Double-sided aluminium profile "170"
with hinged alternate frame technology
Disc intake from 2 - 6 mm
Total depth: 170 mm

Art.-Nr. 7002-0

*auf Anfrage
on request

***Hier liegt kein Lagerbestand vor! Ab einer Profilbestellung von 500 kg möglich!**

Alle Profile mit einer Länge von 5500 mm. Alle Oberflächen E6 / EV 1 silber eloxiert.

Alle Profile mit einer nutzbaren Profillänge in E6 / EV1 von 5400 mm.

Weitere Oberflächen auf Anfrage (Chrom glänzend, Chrom poliert, Edelstahl gebürstet, Edelstahl poliert, RAL lackiert).

All profiles with a length of 5500 mm. All profile surfaces E6 / EV1 silver anodised.

All profiles with a usable length (E6 / EV1) of 5400 mm.

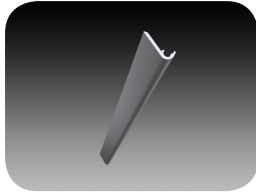
Further surface finishings on request (Chrome gleaming, chrome polished, stainless steel brushed, stainless steel polished, RAL painted).

Aluminiumprofile ClipOn-Frame

Aluminium profiles – clipon-frame

Beschreibung
Description

Preis pro lfd. Meter
Price per runn. mtr.



Art.-Nr. 7007-30-C

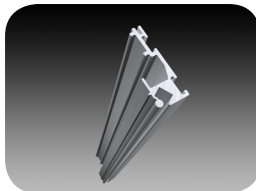


Klappleiste ClipOn-Frame „20“

für ClipOn Klapprahmen
Wechseltechnik mit Verglasung
Gesamttiefe: 20 mm

Coverstrip ClipOn-Frame "20"

for ClipOn snap frames
with ClipOn hinged alternate frame technology
Total depth: 20 mm



Art.-Nr. 7001-20-C

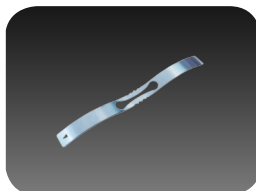


Einseitiges ClipOn-Frame Aluminiumprofil "17"

mit ClipOn Klapprahmen-Wechseltechnik
Scheibenaufnahme: 1 mm
Gesamttiefe: 17 mm

One-sided ClipOn-Frame aluminium profile "17"

with ClipOn hinged alternate frame technology
Disc intake: 1 mm
Total depth: 17 mm



Art.-Nr. 8090-74

Stahlfeder

Material: Stahl
Maße: 7,4 x 90 mm
VE: 100 Stück

Steelfeather

material: steel
dimensions: 7,4 x 90 mm
VE: 100 pieces

Alle Profile mit einer Länge von 5500 mm. Alle Oberflächen E6 / EV 1 silber eloxiert.

Alle Profile mit einer nutzbaren Profillänge in E6 / EV1 von 5400 mm.

Weitere Oberflächen auf Anfrage (Chrom glänzend, Chrom poliert, Edelstahl gebürstet, Edelstahl poliert, RAL lackiert).

All profiles with a length of 5500 mm. All profile surfaces E6 / EV1 silver anodised.

All profiles with a usable length (E6 / EV1) of 5400 mm.

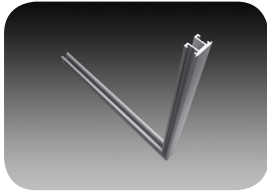
Further surface finishings on request (Chrome gleaming, chrome polished, stainless steel brushed, stainless steel polished, RAL painted).

Aluminiumprofile thinflex Magnetrahmen

Aluminium profiles – thinflex magnetic frame

Beschreibung
Description

Preis pro lfd. Meter
Price per runn. mtr.



Frame Profil „22,5“

Magnetrahmenprofil

Ausführung: 1-seitig / 2-seitig

Gesamttiefe: 22,5 mm

Frame profile „22,5“

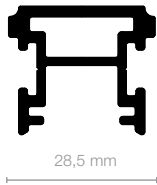
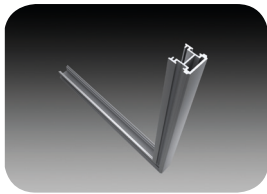
magnetic frame profile

Design: one-sided / double-sided

Total depth: 22,5 mm

*auf Anfrage
on request

Art.-Nr. 7009-15



Frame Profil „28,5“

Magnetrahmenprofil

Ausführung: 1-seitig / 2-seitig

Gesamttiefe: 28,5 mm

Frame profile „28,5“

magnetic frame profile

Design: one-sided / double-sided

Total depth: 28,5 mm

Art.-Nr. 7009-30

Zubehör für Magnetrahmen S. 39

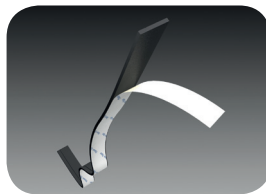
accessories for magnetic frame S. 39



Art.-Nr. 7012-2

Magnetband 2-polig

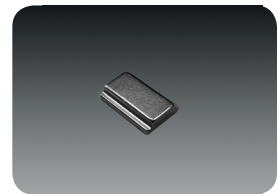
magnetic tape 2-pole



Art.-Nr. 7012-24

Magnetband 4-polig

magnetic tape 4-pole



Art.-Nr. 7012-7

Neodym Magnet

neodymium magnet

***Hier liegt kein Lagerbestand vor! Ab einer Profilbestellung von 500 kg möglich!**

Alle Profile mit einer Länge von 5500 mm. Alle Oberflächen E6 / EV 1 silber eloxiert.

Alle Profile mit einer nutzbaren Profillänge in E6 / EV1 von 5400 mm.

Weitere Oberflächen auf Anfrage (Chrom glänzend, Chrom poliert, Edelstahl gebürstet, Edelstahl poliert, RAL lackiert).

All profiles with a length of 5500 mm. All profile surfaces E6 / EV1 silver anodised.

All profiles with a usable length (E6 / EV1) of 5400 mm.

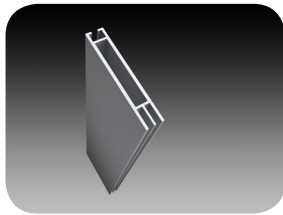
Further surface finishings on request (Chrome gleaming, chrome polished, stainless steel brushed, stainless steel polished, RAL painted).

Sonderprofile

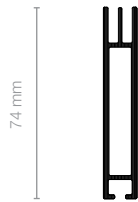
Special profiles

Beschreibung
Description

Preis pro lfd. Meter
Price per runn. mtr.



Art.-Nr. 7003-26



Würfelprofil I

für rahmenlosen Würfel-/Kubusaufbau
zur Aufnahme von 2 Motiven
Maße 74 x 12 mm
Profillänge: 5500 mm

Cube profile I

for frameless cube / cube structure
to hold 2 designs
Dimensions 74 x 12 mm
profile length: 5500 mm



Art.-Nr. 8800-5

Eckverbinder

Material: Kunststoff, schwarz
(für Würfelprofil 7004-26)
pro Würfel 8 Eckverbinder
Profilzuschnitt 55 Grad

Corner angle

Material: plastic, black
(for cube shape profile 7004-26)
per cube 8 corner angles
profile cut 55 degrees



Art.-Nr. 7003-23



Trennprofil II

für rahmenlosen Würfel-/Kubusaufbau mit Unterteilung
Gesamttiefe 40 mm

Cube profile II

for frameless cubes and blocks with subdivision
Total depth: 40 mm

*auf Anfrage
on request

***Hier liegt kein Lagerbestand vor! Ab einer Profilbestellung von 500 kg möglich!**

Alle Profile mit einer Länge von 5500 mm. Alle Oberflächen E6 / EV 1 silber eloxiert.

Alle Profile mit einer nutzbaren Profillänge in E6 / EV1 von 5400 mm.

Weitere Oberflächen auf Anfrage (Chrom glänzend, Chrom poliert, Edelstahl gebürstet, Edelstahl poliert, RAL lackiert).

All profiles with a length of 5500 mm. All profile surfaces E6 / EV1 silver anodised.

All profiles with a usable length (E6 / EV1) of 5400 mm.

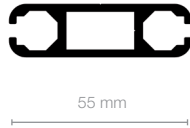
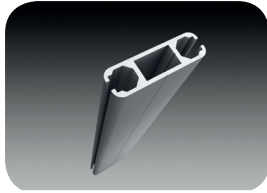
Further surface finishings on request (Chrome gleaming, chrome polished, stainless steel brushed, stainless steel polished, RAL painted).

Sonderprofile

Special profiles

Beschreibung
Description

Preis pro lfd. Meter
Price per runn. mtr.



Kederprofil 55

Maße: 55 x 15 x 5.500 mm

inkl. beidseitiger Spanschlüsselaufnahme
nutzbar in Verbindung mit Spanschloss (Art.-Nr. 8500-1)

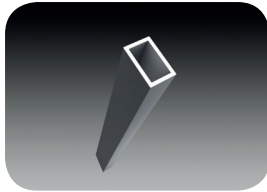
Rand profile system 55

Dimensions: 55 x 15 x 5.500 mm

incl. turnbuckle intake on both sides

In addition for turnbuckle (Art.No. 8500-1)

Art.-Nr. 7009-0



Verstärkungsprofil 25/16

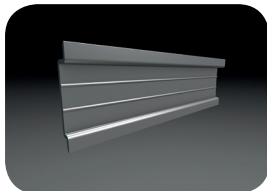
nutzbar in Verbindung mit Spanschloss
(Art.-Nr. 8500-0)

Reinforcement profile 25/16

In addition to turnbuckle

(Art.No. 8500-0)

Art.-Nr. 7005-2



Wandhalteprofil „45“

für die meisten SOMMER Systeme

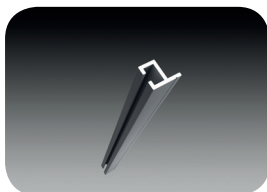
Maße: 9 x 45 mm / Länge: 5500 mm

Universal Wall bracket profile“45“

for most SOMMER systems

dimensions: 9 x 45 mm / length: 5500 mm

Art.-Nr. 7008-45



Verbindungsprofil Schloss „14“

Als Ergänzung zur Befestigung von Spanschlössersystemen
Verbindungsprofil wird am Basisprofil
angeschraubt oder genietet

Connection profile lock "14"

In addition to fix a turnbuckle-system

Connection profile needs to be fixed at the basis-profile
with screws or rived

Art.-Nr. 7005-8

Alle Profile mit einer Länge von 5500 mm. Alle Oberflächen E6 / EV 1 silber eloxiert.

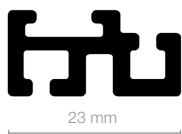
Alle Profile mit einer nutzbaren Profillänge in E6 / EV1 von 5400 mm.

Weitere Oberflächen auf Anfrage (Chrom glänzend, Chrom poliert, Edelstahl gebürstet, Edelstahl poliert, RAL lackiert).

All profiles with a length of 5500 mm. All profile surfaces E6 / EV1 silver anodised.

All profiles with a usable length (E6 / EV1) of 5400 mm.

Further surface finishings on request (Chrome gleaming, chrome polished, stainless steel brushed, stainless steel polished, RAL painted).



Rahmen / Trennprofil L-11

Verbindungsprofil für geteilte Systeme
Oberfläche RAL 9016 weiss gepulvert

Frame / separation profile L-11

Connection profile for divided systems
Surface: RAL 9016 white powder coated

Art.-Nr. 7006-11



Verbindungsprofil Rahmenlos

Als Ergänzung zur Aufnahme eines Streu- oder
Spannmotivs. / Einschub

Frameless connection profile

In addition to intake a motif or a motif to extra
disperse the light. / for insertion

Art.-Nr. 7003-22



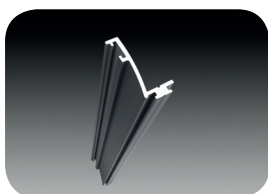
Verbindungsprofil Rückblech

zur Rückblechaufnahme / Einschub

Connection profil backplate

In addition to intake a backplate / for insertion

Art.-Nr. 7005-10



Verstärkungsprofil Spanntechnik

in Verbindung mit der 65 mm Deckleiste der Spanntechnik
Für eine zusätzliche Sicherung der Planen in der Spanntechnik.

Reinforcement profile tenter frame technology

in connection with the 65 mm cover strip tenter frame technology
For an additional securing of the display material
(canvas etc.) applying the tenter frame technology.

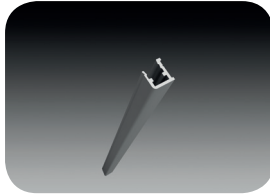
Art.-Nr. 7005-6

Sonderprofile

Special profiles

Beschreibung
Description

Preis pro lfd. Meter
Price per runn. mtr.



Art.-Nr. 7006-5



LED-Rahmenprofil „12,5“

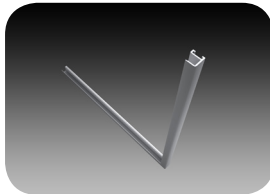
Oberflächen E6/EV1 silber eloxiert
Profil zur Aufnahme von Acrylglas
bis 8 mm Stärke
Gesamttiefe: 12,5 mm

LED-Frameprofile "12,5"

Profile for intake acrylic sheets
up to 8 mm

Total depth: 12,5 mm

*auf Anfrage
on request



Art.-Nr. 7006-6



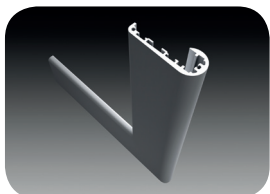
LED-Rahmenprofil „14,5“

Oberflächen E6/EV1 silber eloxiert
Profil zur Aufnahme von Acrylglas
bis 8 mm Stärke
Gesamttiefe: 14,5 mm

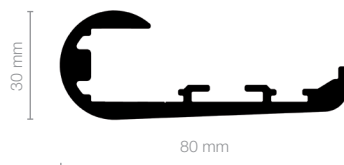
LED-Frameprofile "14,5"

Profile for intake acrylic sheets
up to 8 mm

Total depth: 14,5 mm



Art.-Nr. 7010-5



Spannrahmenprofil

für verdeckte oder sichtbare Rahmenbespannung
Maße: 80 x 30 mm

Tenter frame profile

for concealed and visible tenter frames

Dimensions: 80 x 30 mm

*auf Anfrage
on request

***Hier liegt kein Lagerbestand vor! Ab einer Profilbestellung von 500 kg möglich!**

Alle Profile mit einer Länge von 5500 mm. Alle Oberflächen E6 / EV 1 silber eloxiert.

Alle Profile mit einer nutzbaren Profillänge in E6 / EV1 von 5400 mm.

Weitere Oberflächen auf Anfrage (Chrom glänzend, Chrom poliert, Edelstahl gebürstet, Edelstahl poliert, RAL lackiert).

All profiles with a length of 5500 mm. All profile surfaces E6 / EV1 silver anodised.

All profiles with a usable length (E6 / EV1) of 5400 mm.

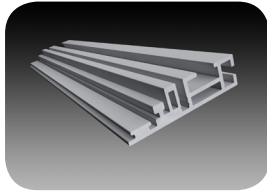
Further surface finishings on request (Chrome gleaming, chrome polished, stainless steel brushed, stainless steel polished, RAL painted).

Sonderprofile

Special profiles

Beschreibung
Description

Preis pro lfd. Meter
Price per runn. mtr.



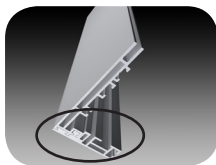
Adapterprofil XL

Einschubprofil für viele einseitige Leuchtkastenprofile.

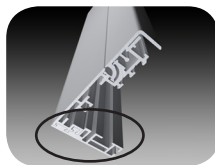
Adapter profile XL

Insertion profile for most one-sided lightbox profiles.

Art.-Nr. 7005-70



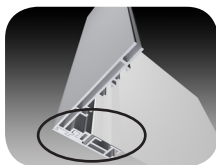
Rahmenlos
frameless



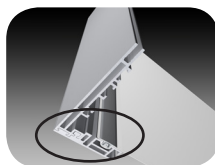
Klapprahmen
hinged frame



Steckrahmen
frontloading frame



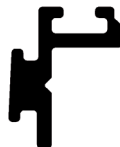
Blockout mit Gummilippe
fabric with rubber bar



Einschlagtechnik Plane
impact technology canvas



Mit Verstärkung
with reinforcement



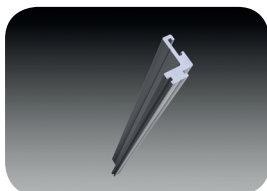
Verstärkungsprofil Scheibenaufgabe

für alle Basisprofile mit Klapprahmen-Wechseltechnik
Ideale Verstärkung für Übergrößen mit Scheibenaufgabe.
Auch für hängende Acrylglasscheiben.

Reinforcement profile disc support

for all basic profiles with hinged alternate frame technology
Ideal reinforcement for oversizes with disc support.
Also for hanging acrylic glass panels.

Art.-Nr. 7005-0



Verstärkungsprofil Scheibenaufgabe XXL

für alle Basisprofile mit Steckrahmen-Wechseltechnik
Ideale Verstärkung für Übergrößen mit Scheibenaufgabe.
Auch für hängende Acrylglasscheiben.

Reinforcement profile disc support XXL

for all basic profiles with frontloading alternate frame technology
Ideal reinforcement for oversizes with disc support.
Also for hanging acrylic glass panels.

Art.-Nr. 7005-3

Alle Profile mit einer Länge von 5500 mm. Alle Oberflächen E6 / EV 1 silber eloxiert.

Alle Profile mit einer nutzbaren Profillänge in E6 / EV1 von 5400 mm.

Weitere Oberflächen auf Anfrage (Chrom glänzend, Chrom poliert, Edelstahl gebürstet, Edelstahl poliert, RAL lackiert).

All profiles with a length of 5500 mm. All profile surfaces E6 / EV1 silver anodised.

All profiles with a usable length (E6 / EV1) of 5400 mm.

Further surface finishings on request (Chrome gleaming, chrome polished, stainless steel brushed, stainless steel polished, RAL painted).



Art.-Nr. 8001-0

Montagewinkel Klein

für Eckverschraubungen

Material: Edelstahl

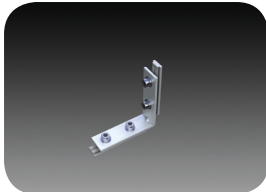
inkl. 2 Befestigungsschrauben M5 vz.

Mounting angles small

for corner screwings

Material: stainless steel

incl. 2 mounting screws M5 plated



Art.-Nr. 8002-0

Universalwinkelset klein

Material: Aluminium

passend u.A. zu Rahmenlosem-

(bzw. Steckrahmen-)Profil:

7003-45G/7004-16/7004-12/7004-2/7004-4/

7004-6/7004-7/7004-15-B/7004-21

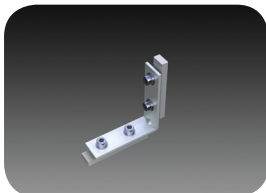
Universal mounting angles small

Material: aluminium

Fits to frameless or frontloading profiles like:

7003-45G/7004-16/7004-12/7004-2/7004-4/

7004-6/7004-7/7004-15-B/7004-21



Art.-Nr. 8002-1

Universalwinkelset groß

Material: Aluminium

passend zu Rahmenlosem-

(bzw. Steckrahmen-)Profil:

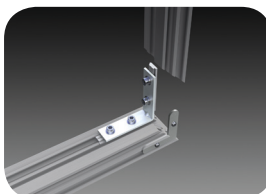
7004-15-B/7004-23/7004-25/7004-26

Universal mounting angles large

Material: aluminium

Fits to frameless or frontloading profiles like:

7004-15-B/7004-23/7004-25/7004-26



Art.-Nr. 8002-50

Winkelset „50“

bestehend aus:

- 4 Stk. Montagewinkel klein (Art. 8001-0)

- 4 Stk. Universalwinkelset klein (8002-0)

Passend zu Profil 7004-16 (50 mm)

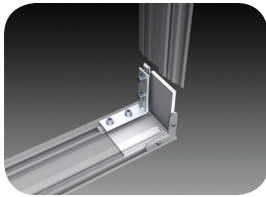
Corner angle set „50“

consists of:

- 4 pcs. mounting angles small (Art. 8001-0)

- 4 pcs. universal angle set small (Art. 8002-0)

Fits to profile 7004-16 (50 mm)



Art.-Nr. 8002-65

Winkelset „65“

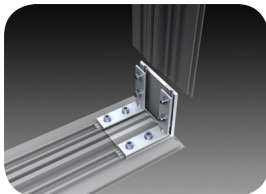
bestehend aus:

- 4 Stk. Montagewinkel klein (Art. 8001-0)
 - 4 Stk. Universalwinkelset klein (8002-0)
 - 4 Stk. Aluminiumwinkel zur Stabilisierung
- Passend zu Profil 7004-6 (65 mm)

Corner angle set „65“

consists of:

- 4 pcs. mounting angles small (Art. 8001-0)
 - 4 pcs. universal angle set small (Art. 8002-0)
 - 4 pcs. aluminium angles for stabilisation
- Fits to profile 7004-6 (65 mm)



Art.-Nr. 8002-70

Winkelset „70“

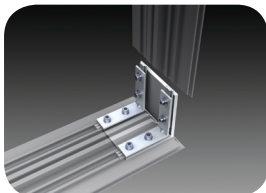
bestehend aus:

- 8 Stk. Universalwinkelset klein (8002-0)
 - 4 Stk. Aluminiumwinkel zur Stabilisierung
- Passend zu Profil 7004-22 (70 mm)

Corner angle set „70“

consists of:

- 8 pcs. universal angle set small (Art. 8002-0)
 - 4 pcs. aluminium angles for stabilisation
- Fits to profile 7004-22 (70 mm)



Art.-Nr. 8002-90

Winkelset „90“

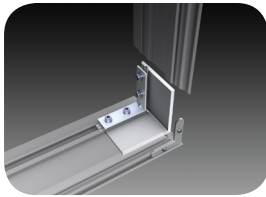
bestehend aus:

- 8 Stk. Universalwinkelset klein (8002-0)
 - 4 Stk. Aluminiumwinkel zur Stabilisierung
- Passend zu Profil 7004-21 (90 mm)

Corner angle set „90“

consists of:

- 8 pcs. universal angle set small (Art. 8002-0)
 - 4 pcs. aluminium angles for stabilisation
- Fits to profile 7004-21 (90 mm)



Art.-Nr. 8002-100

Winkelset „100“

bestehend aus:

- 4 Stk. Montagewinkel klein (Art. 8001-0)
- 4 Stk. Universalwinkelset klein (8002-0)
- 4 Stk. Aluminiumwinkel zur Stabilisierung

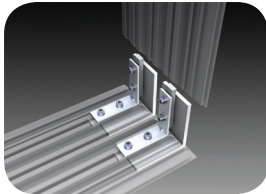
Passend zu Profil 7004-4 (100 mm)

Corner angle set „100“

consists of:

- 4 pcs. mounting angles small (Art. 8001-0)
- 4 pcs. universal angle set small (Art. 8002-0)
- 4 pcs. aluminium angles for stabilisation

Fits to profile 7004-4 (100 mm)



Art.-Nr. 8002-130

Winkelset „130“

bestehend aus:

- 8 Stk. Universalwinkelset groß (8002-1)
- 8 Stk. Aluminiumwinkel zur Stabilisierung

Passend zu Profil:

7004-23 (130 mm) / 7004-26 (130 mm)

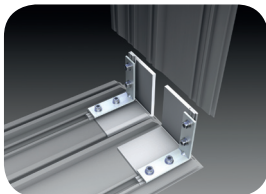
Corner angle set „130“

consists of:

- 8 pcs. universal angle set large (Art. 8002-1)
- 8 pcs. aluminium angles for stabilisation

Fits to profiles:

7004-23 (130 mm) / 7004-26 (130 mm)



Art.-Nr. 8002-150-B

Winkelset „150-B“

bestehend aus:

- 8 Stk. Universalwinkelset klein (8002-0)
- 8 Stk. Aluminiumwinkel zur Stabilisierung

Passend zu Profil 7004-15-B (150 mm Bausatz)

Corner angle set „150-B“

consists of:

- 8 pcs. universal angle set small (Art. 8002-0)
- 8 pcs. aluminium angles for stabilisation

Fits to profile 7004-15-B (150 mm lightbox kit)



Art.-Nr. 8002-200

Winkelset „200“

bestehend aus:

- 8 Stk. Universalwinkelset groß (8002-1)
- 8 Stk. Aluminiumwinkel zur Stabilisierung

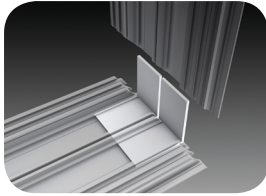
Passend zu Profil 7004-25 (200 mm)

Corner angle set „200“

consists of:

- 8 pcs. universal angle set large (Art. 8002-1)
- 8 pcs. aluminium angles for stabilisation

Fits to profile 7004-25 (200 mm)



Art.-Nr. 8001-9

**Montagewinkel
passend zu Profil 7002-0**

Es werden 2 Winkel pro Ecke eingeklebt
zur zusätzlichen Stabilisierung.

Material: Aluminium

**Mounting angles
for profile 7002-0**

You will need 2 angles per corner glued
for additional stabilization.

Material: aluminium



Art.-Nr. 8001-10

Verbindungsprofil für geraden Schnitt

Länge: 200 mm

inkl. 6 Befestigungsschrauben M5 vz.

Material: Aluminium

Connection profile for straight cut

Length: 200 mm

incl. 6 mounting screws M5 plated

Material: aluminium



Art.-Nr. 8800-5

Eckverbinder

Material: Kunststoff, schwarz

(für Würfelprofil 7003-24)

pro Würfel 8 Eckverbinder

Profizuschnitt 55 Grad

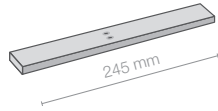
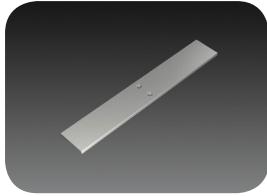
Cube profile

Material: plastic, black

(for cube shape profile 7003-24)

per cube 8 connector

profile cut 55 degrees



Fußsystem klein

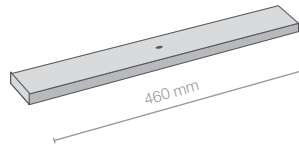
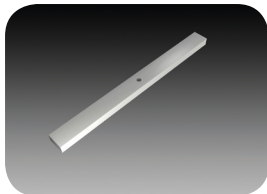
Material: Stahl
Maße: 245 x 40 x 5 mm
Gewicht: 0,4 kg

Flat small base

Material: steel
Measurements: 245 x 40 x 5 mm / Weight: 0,4 kg

*auf Anfrage
on request

Art.-Nr. 85245-0



Fußsystem flach

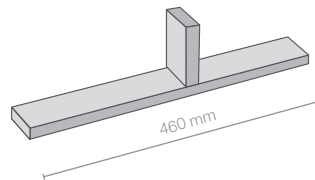
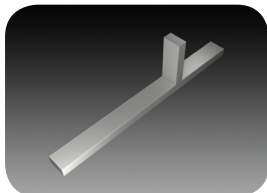
Material: Stahl
silber lackiert (RAL auf Anfrage)
Maße: 460 x 40 x 20 mm
Gewicht: 3,5 kg

Flat base

Material: steel
silver painted (RAL on request)
Measurements: 460 x 40 x 20 mm / Weight: 3,5 kg

*auf Anfrage
on request

Art.-Nr. 8546-1



Fußsystem flach mit Steg

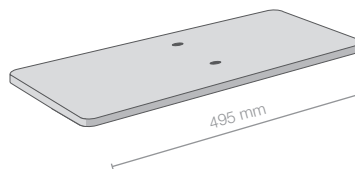
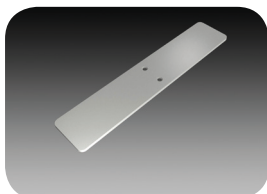
für einseitige Systeme
Material: Stahl
silber lackiert (RAL auf Anfrage)
Maße: 460 x 40 x 20/120 mm
Gewicht: 3,5 kg

Flat base with web

Material: steel
silver painted (RAL on request)
Measurements: 460 x 40 x 20/120 mm / Weight: 3,5 kg

*auf Anfrage
on request

Art.-Nr. 8546-0



Fußsystem groß

Material: Stahl
silber lackiert (RAL auf Anfrage)
Maße: 495 x 100 x 6 mm
Gewicht: 3,6 kg

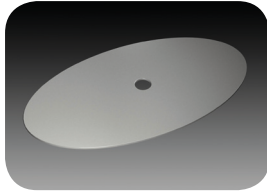
Flat base large

Material: steel
silver painted (RAL on request)
Measurements: 495 x 100 x 6 mm / Weight: 3,6 kg

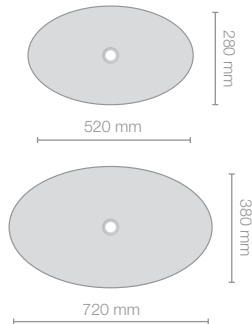
*auf Anfrage
on request

Art.-Nr. 8546-3

*Hier liegt kein Lagerbestand vor!



Art.-Nr. 8472-0



Fußteller oval

Material: Stahl, silber lackiert (RAL auf Anfrage)

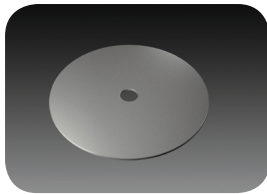
Food disk oval

Material: steel, silver painted (RAL on request)

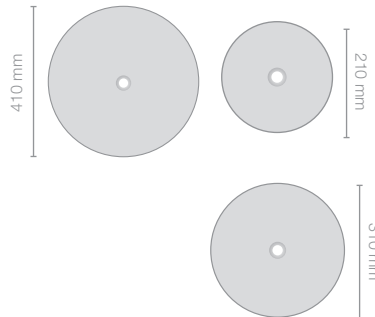
Art.-Nr. 8452-0 Ø 520 mm / 7 kg

Art.-Nr. 8472-0 Ø 720 mm / 11 kg

*auf Anfrage
on request



Art.-Nr. 8442-0



Fußteller rund

Material: Stahl, silber lackiert (RAL auf Anfrage)

Food disk round

Material: steel, silver painted (RAL on request)

Art.-Nr. 8422-0 Ø 210 mm / 2 kg

Art.-Nr. 8432-0 Ø 310 mm / 4 kg

Art.-Nr. 8442-0 Ø 410 mm / 7 kg

*auf Anfrage
on request



Art.-Nr. 8360-0

Doppellenkrolle mit Feststeller M10

Double guide roll with locking device M10

*auf Anfrage
on request



Art.-Nr. 8350-0

Verstellfuß fest

Adjusting foot, stationary

*auf Anfrage
on request

*Hier liegt kein Lagerbestand vor!



Art.-Nr. 8400-0

Drathseilhalter mit Klemme und Stahlseil

Seillänge: ca. 1.500 mm

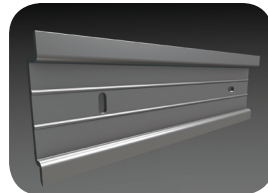
Länge individuell einstellbar

Cable holder with wire clamp and wire rope

Length of wire rope: approx. 1.500 mm

individual adjustable length

*auf Anfrage
on request



Art.-Nr. 9001-45

Wandhalter „45“

für die meisten SOMMER Systeme

Maße: 9 x 45 mm / Länge: 15 cm

Mit zwei Langlöchern zur

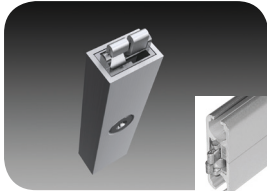
Feinausrichtung

Universal wall bracket“45“

for most SOMMER systems

dimensions: 9 x 45 mm / length: 15 cm

*Hier liegt kein Lagerbestand vor!



Art.-Nr. 8500-0

Spannschloss

für Anschluss an bestehende Messebauprofile oder Verstärkungsprofile

Turnbuckle

as connection element to existing fair hall profiles or reinforcement profiles



Art.-Nr. 6301-25-400

Gummilippe 400 mtr.

für die rahmenlose Spannentechnik
Farbe: Neutral mit schwarzem Kern

Maße: 15 x 3 mm

Rubber bar 400 mtr.

for frameless tenter frame technology

Neutral colour with black core

Measurement: 15 x 3 mm



Art.-Nr. 7124-0

D-Gummi Profilgummi

Leuchtkasten Scheibenausgleich

Material: Gummi / Farbe weiß

Rückseitig klebend

Rolle 100 mtr.

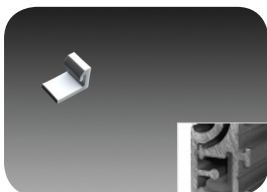
D-rubber adjustment

Sealing (Lightbox disc adjustment)

Rubber material / White colour

Adhesive rear side

Roll 100 mtr.



Art.-Nr. 7124-2

Kunststoffklipp

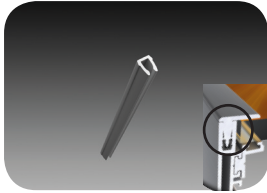
für Klapprahmen Arretierung

Material: Kunststoff

Synthetic clip

as locking device for the hinged alternate frame cover strips

Synthetic material



Art.-Nr. 7124-3

Kunststoffprofil zur Arretierung der Steckleiste

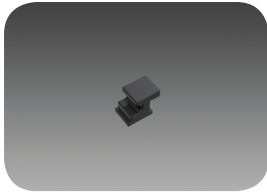
Material: Kunststoff

Länge: 5500 mm

Synthetic profile for the fastening of frontloading strips

Synthetic material

Length: 5500 mm



Art.-Nr. 7124-5

Befestigungsglieder

für Spannrahmenprofile

Material: Kunststoff, schwarz

Fastening joints

for tenter frame profile

Synthetic material, black



Art.-Nr. 6300-5

Spanngummi

4 mm, Dehnfaktor 170 %

Farbe: weiß

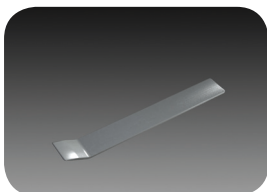
Rolle 200 mtr.

Stretch band

4 mm, Extension factor 170 %

Colour: white

Roll 200 mtr.



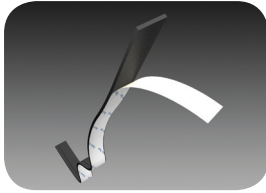
Art.-Nr. 9100-0

Hebelwerkzeug

für Steckrahmensysteme

Lever tool

for backloading technology systems



Art.-Nr. 7012-2

Magnetband 2-polig

selbstklebend ausgerüstet
2-polig magnetisiert
Maße: 7 x 3 mm
50 m / Rolle

Magnetic Tape 2-pole

*Self-adhesive prepared
2-poles magnetized
Measurements: 7 x 3 mm
50 m / roll*



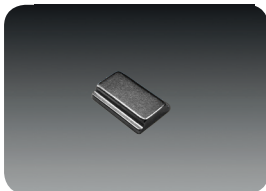
Art.-Nr. 7012-24

Magnetband 4-polig

selbstklebend ausgerüstet
4-polig magnetisiert
Maße: 12,5 x 1,5 mm
50 m / Rolle

Magnetic Tape 4-pole

*Self-adhesive prepared
4-poles magnetized
Measurements: 12,5 x 1,5 mm
50 m / roll*



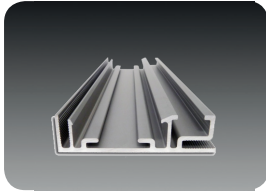
Art.-Nr. 7012-7

Neodym-Magnet

BM Neodym- T-Profil Magnet
Nutsteinmagnet
Maße: 10,1/7,2 x 15 mm

Neodymium magnet

BM neodymium magnet T-profile
channel magnet
Measurements: 10,1/7,2 x 15 mm



Art.-Nr. 510065-MP

MultiProfil unbeleuchtet

Profillänge: 6000 mm

Oberfläche: natur

Profillänge: 6000 mm

Oberfläche: eloxiert

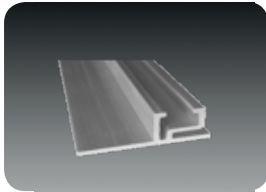
MultiProfil non-illuminated

Profile length: 6000 mm

Surface: nature

Profile length: 6000 mm

Surface: anodised



Art.-Nr. 510050-MP-roh

MultiProfil Eco unbeleuchtet

Profillänge: 6000 mm

Oberfläche: natur

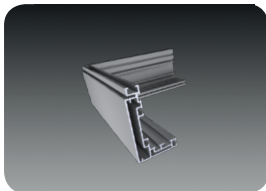
VE = 10 Profile

MultiProfil eco non-illuminated

Profile length: 6000 mm

Surface: nature

VE = 10 profiles



Art.-Nr. 510116-MP

MultiProfil Leuchtkastenprofil „116“

Profillänge: 6000 mm

Oberfläche: natur

Profillänge: 6000 mm

Oberfläche: eloxiert

VE = 2 Profile

MultiProfil lightbox profile „116“

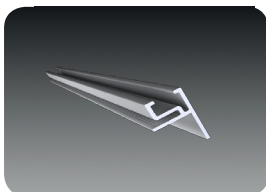
Profile length: 6000 mm

Surface: nature

Profile length: 6000 mm

Surface: anodised

VE = 2 profiles



Art.-Nr. 510036-MP-roh

MultiProfil Aufsatz „36“

Profillänge: 6000 mm

Oberfläche: natur

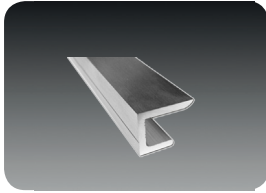
VE = 10 Profile

MultiProfil up „36“

Profile length: 6000 mm

Surface: nature

VE = 10 profiles



Art.-Nr. 510025-MP

MultiProfil Sicherung

Profillänge: 6000 mm
Oberfläche: natur
Profillänge: 6000 mm
Oberfläche: eloxiert
VE = 12 Profile

MultiProfil protection

Profile length: 6000 mm
Surface: nature
Profile length: 6000 mm
Surface: anodised
VE = 12 profiles



Art.-Nr. 510020-MP

MultiProfil Klemmleiste

Profillänge: 3500 mm
Oberfläche: Kunststoff weiss
VE = 32 Profile

MultiProfil clamp strip

Profile length: 3500 mm
Surface: plastic white
VE = 32 profiles



Art.-Nr. 5120-25-MP

MultiProfil Eckverbinder flach

Maße: 25 x 25 x 2 mm

MultiProfil corner connector flat

Measurements: 25 x 25 x 2 mm



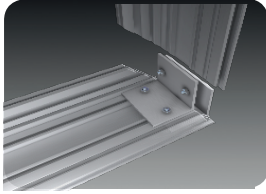
Art.-Nr. 5120-80-MP

MultiProfil Gerader Verbinder

Maße: 80 x 25 x 2 mm

MultiProfil straight connector

Measurements: 80 x 25 x 2 mm



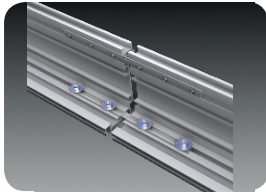
Art.-Nr. 5121-116-MP

LK-Winkelset „116“

Set bestehend aus je 4 Stück
MultiProfil Leuchtkasten Eckverbinder
MultiProfil Leuchtkasten Stabilisierungswinkel
VE = 1 Set

LK-corner set „116“

Set consisting of 4 pieces each
MultiProfil lightbox corner connector
MultiProfil lightbox stabilization corner
VE = 1 set



Art.-Nr. 5121-200-MP

MultiProfil Verbindungsset

2 Verbinder (8001-10)
2 Verbinder (5120200-MP)
VE = 1 Set

MultiProfil connector set

2 connector (8001-10)
2 connector (5120200-MP)
VE = 1 set



Art.-Nr. 5110-1-MP

Klemmleistenzange

VE = 1 Stk.

Klemmleistenzange

VE = 1 Stk.

*auf Anfrage
on request



Art.-Nr. 5110-5-MP

MultiProfil Gehrungsschere

VE = 1 Stk.

MultiProfil Gehrungsschere

VE = 1 Stk.

*auf Anfrage
on request

*Hier liegt kein Lagerbestand vor!

Allgemeine Verkaufs- und Lieferbedingungen

I. Geltungsbereich

1. Nachfolgende Geschäftsbedingungen sind Bestandteil aller unserer Angebote und Vertragsannahmeerklärungen und Grundlage aller unserer Verkäufe und Lieferungen einschließlich Beratung und Auskünften. Sie gelten spätestens mit der Entgegennahme unserer Ware oder Leistung als angenommen.

2. Entgegenstehende Allgemeine Geschäftsbedingungen des Auftraggebers sind ausgeschlossen, auch wenn wir ihnen nicht ausdrücklich widersprechen.

3. Bei Ergänzungs- und Folgeaufträgen der unter I.1 aufgezählten Art gelten diese Allgemeinen Geschäftsbedingungen entsprechend. Sie werden spätestens zum Zeitpunkt der jeweiligen Lieferungs- und Leistungsannahme wirksam.

II. Vertragsinhalt

1. Vorvertragliche Mitteilungen, insbesondere Angebote, Beschreibungen, Kostenvorschläge, sind, außer bei ausdrücklicher Vereinbarung, freibleibend. Informationen, Angaben in Prospekten, Merkblättern und anwendungstechnischen Hinweisen sollen nur informativ wirken und allgemeine Kenntnis vermitteln. Sofern nichts anderes vereinbart ist, werden sie nicht Vertragsbestandteil. Vertragsänderungen und mündliche Nebenabreden sind nur bei schriftlicher Bestätigung wirksam. Gehört der Vertrag zum Betrieb des Handelsgewerbes eines Kaufmanns, ist für Inhalt und Umfang des Vertrages unsere schriftliche Auftragsbestätigung maßgebend.

2. Wir behalten uns vor, bei Auftragsausführung technische Änderungen vorzunehmen, soweit sie sich aus dem Fortschritt der technischen Entwicklung ergeben oder sich im Einzelfall im Interesse der Leistungsfähigkeit des Werkes als sachdienlich erweisen und dem Vertragspartner zumutbar sind.

III. Preise

Die von uns angegebenen Preise verstehen sich ohne gesetzliche Mehrwertsteuer, wenn die Mehrwertsteuer nicht ausdrücklich ausgewiesen wurde. Sofern sich die gesetzliche Mehrwertsteuer nach Vertragsschluss erhöhen sollte, sind wir berechtigt, diese im gleichen Umfang zu erhöhen.

IV. Teilleistungen, Gefahrenübergang

1. Die Gefahr geht auf unseren Vertragspartner am Tag der Abnahme des Werkes über. Dies gilt auch für Teilabnahmen, sofern diese nach Art und Beschaffenheit des Werkes herbeigeführt werden können.

Wird vom Auftraggeber keine Abnahme verlangt, so gilt die Leistung als abgenommen nach Ablauf von 12 Werktagen nach schriftlicher Mitteilung über die Fertigstellung. Die Inbetriebnahme ersetzt die Abnahme. Auch diese Regelung gilt für Teilabnahmen. Wegen geringfügiger Mängel kann die Abnahme nicht verweigert oder verzögert werden.

Wenn die Werkleistung auf Wunsch des Vertragspartners oder aus von ihm zu vertretenden Gründen (Gläubigerverzug) verzögert wird, so geht die Gefahr für die Zeit der Verzögerung auf den Vertragspartner über. Die entsprechenden Kosten für Wartezeit, Bereitstellung und Aufbewahrung und weitere erforderliche Reisen unserer Erfüllungsgehilfen hat der Vertragspartner zu tragen.

2. Wir sind zu Teilleistungen in zumutbarem Umfang berechtigt.

V. Zahlung

1. In Rechnung gestellte Leistungen sind ab Rechnungszugang sofort fällig.

2. Im Falle des Verzuges des Vertragspartners werden unter Vorbehalt der Geltendmachung eines weiteren Schadens Zinsen gemäß § 288 BGB berechnet.

3. Zahlungen dürfen nur an uns erfolgen, nicht an Vertreter.

4. Vorauszahlungen können einzelvertraglich vereinbart werden. Werden die Vorauszahlungen nicht pünktlich geleistet, ist die Firma SOMMER berechtigt, ihre weitere Tätigkeit einzustellen bzw. bis zur Zahlung aufzuschieben.

5. Bei Teilleistungen steht der Firma SOMMER das Recht auf Verlangen entsprechender Teilzahlungen zu.

6. Zu einer Aufrechnung ist der Vertragspartner nur berechtigt, wenn die Gegenforderung unbestritten oder rechtskräftig festgestellt worden oder entscheidungsreif ist.

VI. Eigentumsvorbehalt

Alle gelieferten Waren stehen unter verlängertem Eigentumsvorbehalt und bleiben unser Eigentum (Vorbehaltsware) bis zur Erfüllung sämtlicher Forderungen, die zum Zeitpunkt des Vertragsschlusses bestanden, gleich aus welchem Rechtsgrund und zwar auch dann, wenn besonders bezeichnete Forderungen bereits beglichen sind. Im Falle der Weiterveräußerung werden alle Forderungen des Abnehmers aus der Weiterveräußerung der Vorbehaltsware an uns in Höhe des mit uns vereinbarten Fakturaendbetrages abgetreten. Bis zur vollständigen Bezahlung erwirkt die Firma SOMMER im Falle der Verarbeitung und Verbindung der gelieferten Sache anteilig Miteigentum an der neuen Sache in Höhe des Fakturaendbetrages.

VII. Gewährleistung

1. Die Gewährleistungszeit für Mängel an dem Werk beträgt 12 Monate und beginnt ab dem Zeitpunkt der Abnahme des Werkes oder mangels Abnahme mit dem Zeitpunkt der Inbetriebnahme des Werkes, wenn

a) offensichtliche Mängel uns binnen zwei Wochen ab Abnahme oder mangels Abnahme ab Inbetriebnahme des Werkes, nicht erkennbare Mängel bei Entdeckung, spätestens jedoch innerhalb der Gewährleistungsfrist von 12 Monaten schriftlich angezeigt werden.

b) das Werk bestimmungsgemäß durch die Firma SOMMER instand gehalten und vom Vertragspartner sachgemäß bedient wird.

2. Die Firma SOMMER leistet für Mängel des Werks nach seiner Wahlgewähr durch Nachbesserung oder Neuherstellung, wenn der Auftraggeber Nacherfüllung verlangt.

Sofern die Firma SOMMER die Erfüllung ernsthaft und endgültig verweigert oder die Beseitigung des Mangels und Nacherfüllung wegen unverhältnismäßiger Kosten verweigert, die Nacherfüllung fehl schlägt oder sie der Firma SOMMER unzumutbar ist, kann der Auftraggeber nach seiner Wahl Minderung verlangen oder vom Vertrag zurücktreten.

Das Rücktrittsrecht steht dem Auftraggeber dann nicht zu, wenn nur eine geringfügige Vertragswidrigkeit vorliegt oder der Werksunternehmer die in einem Mangel liegende Pflichtverletzung nicht zu vertreten hat.

3. Zur Mängelbeseitigung hat der Vertragspartner die nach billigem Ermessen erforderliche Zeit und Gelegenheit zu gewähren.

VIII. Haftung

1. Nicht ausdrücklich in diesen Bedingungen zugestandene Ansprüche, insbesondere Schadensersatzansprüche aus Unmöglichkeit, Verzug, positiver Vertragsverletzung, Verschulden bei Vertragsabschluss, unerlaubter Handlung und auf Ersatz von Mangelfolgeschäden – auch soweit vorstehende Ansprüche im Zusammenhang mit Gewährleistungsrechten der Vertragspartners stehen – werden mit Ausnahme von Körperschäden sowie Schäden, die auf die Verletzung von Kardinalspflichten zurück zu führen sind, ausgeschlossen, es sei denn, sie beruhen auf einer vorsätzlichen oder grob fahrlässigen Vertragsverletzung durch uns, einen unserer gesetzlichen Vertreter oder einen unserer Erfüllungsgehilfen.

Gehört der Vertrag zum Betrieb des Handelsgewerbes eines Kaufmanns, ist unsere Haftung auch bei grober Fahrlässigkeit auf den im Zeitpunkt des Vertragsabschlusses voraussehbaren Schaden begrenzt; ferner ist im kaufmännischen Verkehr eine Haftung für grobe Fahrlässigkeit ausgeschlossen, sofern der Schaden auf der Verletzung einer nichtwesentlichen Vertragspflicht durch einen unserer Erfüllungsgehilfen beruht.

2. Etwaige Unregelmäßigkeiten bei der Erfüllung unserer vertraglichen Verpflichtungen sind uns unverzüglich schriftlich zwecks Abstellung anzuzeigen, andernfalls können Rechte hieraus nicht abgeleitet werden.

IX. Anwendbares Recht, Erfüllungsort und Gerichtsstand

1. Es gilt ausschließlich das Recht der Bundesrepublik Deutschland.

2. Ausschließlicher Erfüllungsort ist der Sitz der Firma SOMMER in Hiltler.

3. Der ausschließliche Gerichtsstand liegt im Gerichtsbezirk Osnabrück.

XI. Datenspeicherung

Die im Zusammenhang mit der Geschäftsbeziehung erhaltenen Daten über den Vertragspartner verarbeiten und speichern wir im Sinne des Bundesdatenschutzgesetzes, soweit dies im Rahmen der Durchführung des Vertrages zweckmäßig erscheint. Der Vertragspartner erklärt sich ausdrücklich damit einverstanden, dass die Firma SOMMER seine für das Rechtsgeschäft notwendigen Daten, EDV-mäßig erfasst und verarbeitet.

SOMMER GmbH
Eisenbahnstraße 20
D-49176 Hiltler

General Terms and Conditions of Sale and Delivery

I. Scope of application

1. The terms and conditions of business set out below form an integral part of all our quotations and contractual order confirmations, and are the basis of all our sales and deliveries, including consultation services and the provision of information. These terms and conditions shall apply no later than at the moment in which the customer takes delivery of the item or service concerned.

2. Customer terms and conditions that differ in any way from our own terms and conditions are hereby excluded, even if we have not expressly opposed their application.

3. These general terms and conditions shall also apply accordingly to additional and/or follow-up orders submitted under the terms of section I.1. They shall come into effect by no later than the moment in which the corresponding items and/or services are accepted.

II. Contents of the agreement

1. Provisional, non-contractual notifications, in particular but not limited to quotations, descriptions and/or cost estimates, shall remain non-binding, unless otherwise expressly agreed. Details contained in brochures, fact-sheets, descriptions of applications and elsewhere are provided for general informative purposes only. They are strictly non-contractual, unless otherwise agreed. Contractual amendments and oral side-agreements must be confirmed in writing to be effective. If this agreement forms part of a business relationship with a commercial entity, our written order-confirmation shall determine the content and scope of the agreement.

2. We reserve the right, when completing the order, to apply technical changes arising from progress in the area of technological development and/or which, in individual cases, are in the interest of the quality of the work being carried out and/or are reasonably considered beneficial to the other party to the agreement.

III. Prices

Unless otherwise specified, our prices are quoted without value-added tax (VAT) at the corresponding rate. If the legally-applicable rate of value-added tax rises after the conclusion of the agreement, we shall be entitled to increase the corresponding prices accordingly.

IV. Partial deliveries, transfer of risk

1. Risk shall be transferred to our contractual partner on the date of acceptance of the work concerned. This shall also apply to partial deliveries, insofar as the type and state of completion of the work concerned permit such transfer.

If the customer does not specify any acceptance procedure, the delivery shall be regarded as accepted after twelve (12) working days, starting from the date of issue of written notification of completion. The initial commissioning of the delivery shall in any case confirm its acceptance. This provision shall also apply to partial deliveries. Acceptance cannot be refused or delayed on the grounds of minor defects.

If delivery is delayed at the request of the other party to the agreement, or on grounds attributable to that party (creditor's default of acceptance), risk shall be transferred to the other party to the agreement for the duration of the delay concerned. The other party to the agreement shall meet the resulting costs of delay, preparation work and

storage, along with any additional travel that might be required on the part of our vicarious agents.

2. We shall be entitled to make partial deliveries to the extent that these are reasonable.

V. Payment

1. Payment of invoiced items shall fall due immediately upon receipt of the invoice concerned.

2. If the other party to the agreement falls into arrears with payments, interest shall be payable in accordance with article 288 of the German Civil Code (BGB), without affecting our entitlement to claim for further loss and damage.

3. Payments must be made directly to us, and not to any other agent or representative.

4. Advance payments may be specified by individual agreement. If advance payments are not settled in a timely manner, SOMMER shall be entitled to suspend delivery and/or delay it until the corresponding payments have been met.

5. In the event of partial deliveries, SOMMER shall be entitled to demand the corresponding part-payments.

6. The offsetting of claims by the other party to the agreement shall only be permitted if the corresponding counterclaim is undisputed, established in law or otherwise legally enforceable.

VI. Reservation of title

All items delivered by us are subject to extended retention of title, and shall remain our property until all claims arising from the conclusion of the agreement and concerning such items subject to retention of title have been settled, regardless of the legal grounds concerned and even if other corresponding claims have already been settled. In the event of resale, all customer claims to items subject to retention of title arising from such resale shall be assigned to us up to their finally-agreed invoiced amount. If the item supplied is processed alongside or combined with other items, SOMMER shall, until payment has been settled in full, be entitled to claim joint shared title to the resulting item up to the value of the corresponding, final invoiced amount.

VII. Warranty

1. Warranty liability for the work supplied shall expire after twelve (12) months, starting from the date of acceptance of the work concerned or, if no acceptance is forthcoming, from the date on which the item is first put into use, provided that:

a) we are notified in writing of immediately apparent defects within two weeks of acceptance or, if no acceptance is forthcoming, from the date on which the item is first put into use. Defects that are not immediately apparent must be reported to us in writing immediately upon discovery and, in any case, within the twelve-month warranty period.

b) the item concerned has been correctly maintained by SOMMER and used for its intended purpose by the other party to the agreement.

2. In the event that the customer demands rectification, SOMMER shall, at its own discretion, repair or replace the item concerned.

If and to the extent that SOMMER finally and definitively refuses to rectify the defect on the grounds of unreasonable cost, or if such rectification fails or proves to be unviable for SOMMER, the customer may, at its discretion, demand a reduction in price or withdraw from the agreement.

The customer's right to withdraw shall not apply if the contractual infringement is only minor, or if the defect is due to breach of duty not attributable to the supplier.

3. The customer shall allow the supplier to take, at the supplier's discretion, the necessary time and opportunity to remedy defects.

VIII. Liability

1. All claims not expressly defined in these terms and conditions, with particular reference but not limited to claims for loss and damage arising from impossibility of delivery, delay, breach of contract, contractual negligence, tort and/or compensation for secondary loss and damage – even if such claims relate to the warranty rights of the other party to the agreement – are hereby excluded, unless they are attributable to wilful or gross negligence or breach of contract by us, our legal representatives or vicarious agents. This provision shall not apply to personal injury or loss and damage attributable to the infringement of cardinal contractual obligations.

If this agreement forms part of a business relationship with a commercial entity, our liability shall be limited, even in the event of gross negligence, to the loss and damage foreseeable when entering into the agreement. Liability for gross negligence is furthermore excluded in the context of transactions with a commercial entity if the resulting loss and damage is attributable to a minor contractual infringement by any of our vicarious agents.

2. For the purposes of rectification, we must be notified immediately and in writing of all and any irregularities affecting the fulfilment of our contractual obligations, otherwise no resulting claims can be accepted.

IX. Applicable law, place of performance and jurisdiction

1. This agreement is subject exclusively to the laws of the Federal Republic of Germany.

2. The exclusive place of performance shall be SOMMER's registered place of business in Hilter (Germany).

3. Exclusive legal jurisdiction corresponds to the courts and tribunals of the German city of Osnabrück.

XI. Data storage

Pursuant to the German Federal Law on Data Protection (Bundesdatenschutzgesetz), we shall be entitled to process and store data we receive from the other party to the agreement in connection with our business relationship insofar as this data is required for the contractual purposes of carrying out the agreement. The other party to the agreement hereby expressly authorises SOMMER, to the extent required by the legal transactions concerned, to collect and process its data using the corresponding IT systems.

SOMMER GmbH
Eisenbahnstraße 20
D-49176 Hilter