



PRINT EMOTION BOX

BRING YOUR VISUALS TO LIFE

PRINT EMOTION BOX

Eine neue Innovation im Bereich „Bewegtbild“.

RGB - MONOCHROM - OUTDOOR

PRINT EMOTION BOX | RGB - MONOCHROM

PRINTREVOLUTION



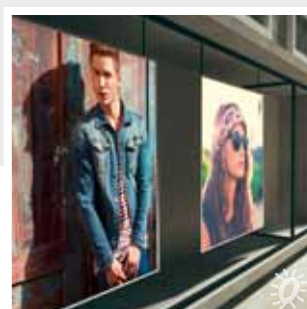
Foto: Stefan-Müller Naumann

Die NEUE Print Emotion BOX - ist eine neue Innovation im Bereich „BewegtBild“ und untergliedert sich in 2 Unterpunkten. Gedruckt wird entweder auf ein Stofftuch oder eine Acryl- / Glasplatte. Der Druck wird wie beim klassischen Leuchtkasten gespannt oder per Klapp- / Steckrahmen im selbigen befestigt. Durch eine andere Spanntuchtechnik eignet sich dieses Medium auch für den Außeneinsatz. Bis hier hin ist der Leuchtkasten noch ein Leuchtkasten. Doch nun lernt er Bewegung. Die Revolution im Bewegtbildbereich.

Die Umsetzung wird über einzeln ansteuerbare LEDs im Kern realisiert. Hierzu bieten wir Ihnen verschiedene Pixeldichten an (LED Anzahl per qm), was eine hohe Flexibilität bei gleichzeitiger Kostenminimierung gegenüber den klassischen Lösungen darstellt. Die LED-Einheiten sind jeweils in der Technik und Ausführung an die Gegebenheiten (Indoor/Outdoor) optimiert. Obwohl der präsentierte Content hinter dem bedruckten Motiv immer weicher dargestellt wird (nativ Schärfe ist über verschiedene Pixelpitch (=Pixeldichte) veränderbar), kann die visuelle Gesamtoptik dabei leicht anderen Bewegtbildmedien in den Schatten stellen. Dabei hilft die hohe Helligkeit, welche bis ca. 2200 cd/qm Indoor und bis ca. 5000 cd/qm Outdoor ab Platte/Tuch Weißfläche betragen kann (je nach Ausführung) und auch die schiere Maximalgröße pro Einheit ohne störende Nahtstellen oder Stege im Bild.



Foto: Stefan-Müller Naumann



Einsatzgebiete: Retail, Health Care, Hotels / Gastronomie, Flughafen, Theater usw.

DETAILS | RGB - MONOCHROM

PRINT EMOTION BOX

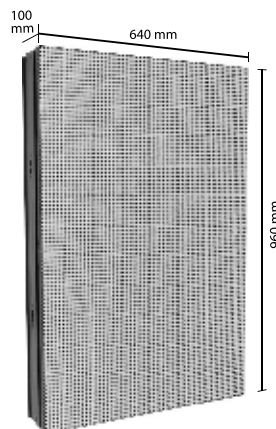
Ausführung - Print „Acryl“ oder „Glas“



Der „Leuchtkasten“ erweckt zum Leben, er lernt sich zu bewegen. Hier: Print Mann u.- Frau: Hintergrund Imagefilm und wechselnde Farben, der Content animiert u.- kombiniert mit einem Monitor - Bildfolge von 01-03.

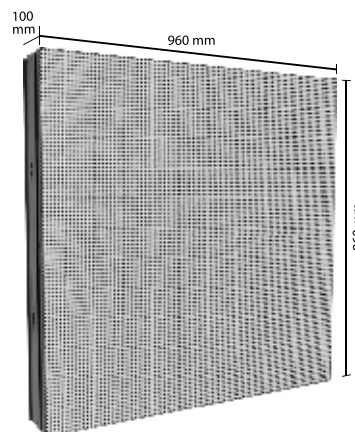
Wandaufbau Beispiel

Schematischer Aufbau eines Rahmensystems mit Beispiel LED Modul Rahmen Typ A. Der Wandaufbau beträgt hier 120 mm an Tiefe. Dabei ist das Rahmenprofil in 100 mm ausgeführt. Je nach Größe der Rahmen werden verschiedene Streben im Rahmen über eine Schlosstechnik montiert. Die Streben übernehmen die Aufnahme der LED Module, die magnetisch gehalten werden zzgl. eine Stahlseilsicherung. Das Außenmaß liegt i.d.R ca. umlaufen 15-30 mm größer als die jeweiligen LED Moduleinheiten. Die Befestigung an der Wand muss entsprechend zum Gesamtgewicht der LED Anlage passen. Die speziellen RGB-LED Module haben wahlweise einen Pitch von 5 oder 10 mm.



Rahmen Formate

- nach oben sind keine Grenzen gesetzt
- individuelle Formatwahl
- kleinstes Format: 640 x 380 mm

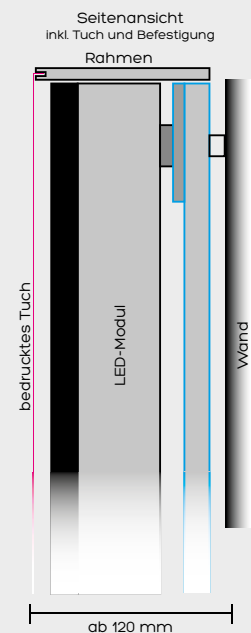


Software + Content

- + einfach integrierte Lösung
- + mittel integrierte Lösung
- + hoch integrierte Lösung
- + Sonderlösungen

* siehe Software Broschüre

Print Emotion Box Modulrahmenaufbau (Details)



Detailansicht: Hinten



Detailansicht: Vorne

Informationen

Technische Details

Typologie	Pitch 32 Indoor	Pitch 10 Indoor	Pitch 5 Indoor
Pixel Pitch	32 mm	10 mm	5 mm
Brightness eff. ca. in cd/qm oder nits	≥580	≥ 6.000	≥ 4.000
Gray Scale Auflösung	≥12 bit	≥16 bit	≥16 bit
LED Configuration Art (SMD)	5050	3535	3528
LED White Face Ausführung in der LED Modulfrabe	ja	ja	ja
Power Leistung Anschlusswert /qm	230 W	800 W	900 W
Power Leistung Betrieb im Schnitt /qm	120 W	290 W	320 W
Refresh Rate in Hz	≥800	≥2000 Hz	≥2000 Hz
Brightness ab Tuch Backlite weiss Fläche max LUX/qm	≥1.800	≥5000-7000	≥4000-5200
Abstrahlwinkel (H + V) in Grad	130/130	140/140	140/140
Frame Frequency max.	60 Hz	75 Hz	75 Hz
Farbmischung LED	RGB	RGB	RGB
IP Level (front/rear)	IP31/IP31	P31/IP31	P31/IP31
Farbtemperatur Kelvin (einstellbar) Basis	7000	7000	7000
LED Lebensdauer in h	≥30-50.000	≥50.000	50.000
Work Voltage bei 50 - 60 Hz	110 -240 V	110 -240 V	110 -240 V
Umgebungs Temperatur in Grad	-20 C - + 50 C	-20 C - + 50 C	-20 C - + 50 C
Betriebs Temperatur in Grad maximal	max. 60 C	max. 60 C	max. 60 C
Steueranschluss	RJ 45	RJ 45	RJ 45
** Kühlung im Rahmen	passiv	passiv	passiv
Pixel Density /qm (Anzahl LED's /qm)	900	10.000	40.000
* Rahmen einseitig - Tiefe in mm	ab 50; 60; 80; 100; 120; 160	ab 100; 120; 160	ab 80; 90; 100; 120; 160
* Rahmen beidseitig - Tiefe in mm	ab 90; 100 ; 120; 160; 200	ab 160; 180; 200	ab 120; 160; 180; 200

SOMMER®
RAHMEN, LICHT: LÖSUNG

SOMMER GmbH

Eisenbahnstraße 20
D-49176 Hilter
Telefon +49 (0) 54 24 / 22 12-0
Telefax +49 (0) 54 24 / 22 12-12

info@sommer-gmbh.de

www.animaxx.de
www.sommer-gmbh.de

Stand 09/2017